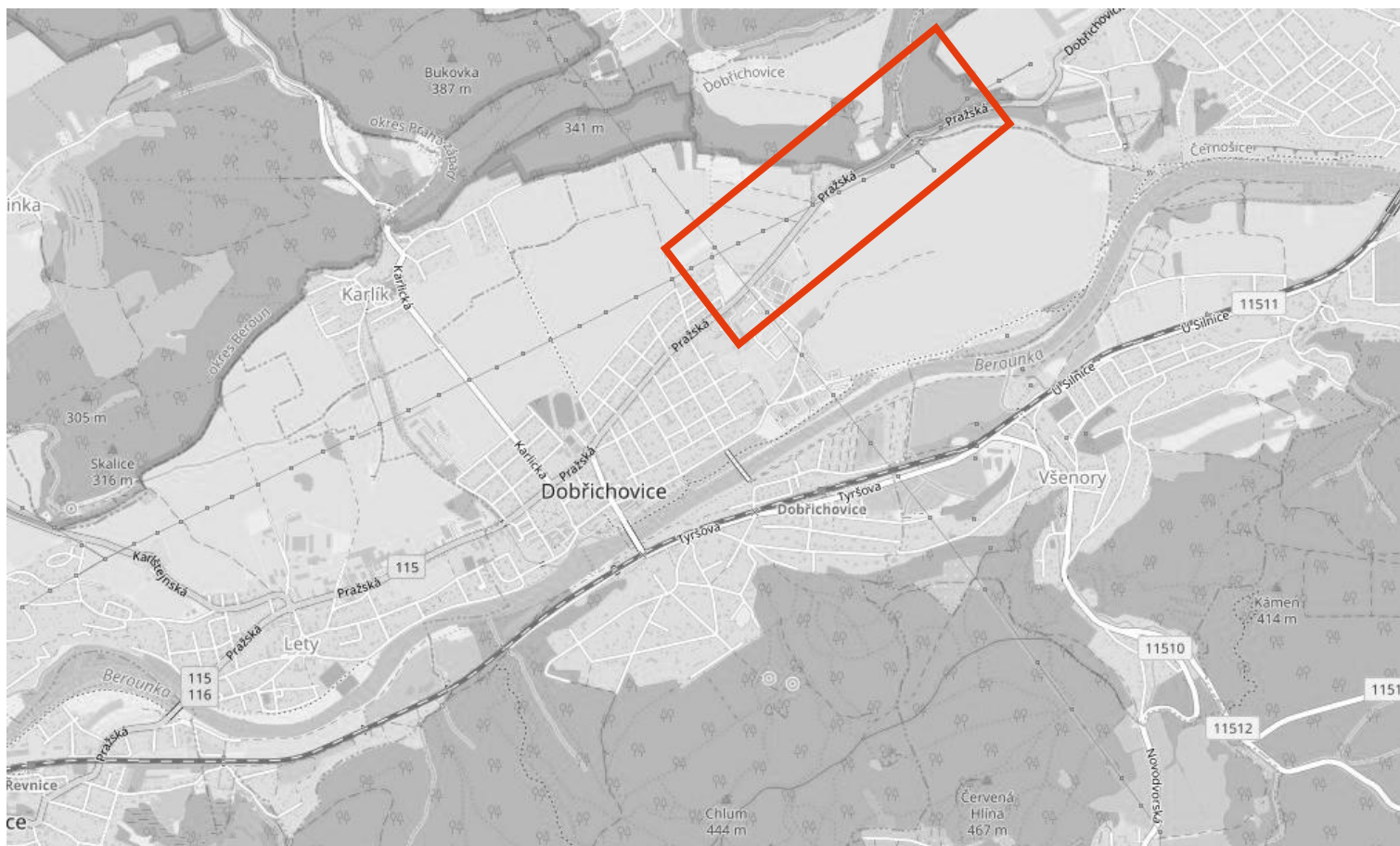


PROJEKT DIO

(Dopravně Inženýrské Opatření)



MÍSTO REALIZACE:

Komunikace II/115 Pražská, Dobřichovice

VYPRACOVAL:

Ing. Hana Durst
tel.: 723 662 755

OBJEDNATEL (INVESTOR):

SWIETELSKY stavební s.r.o.
tel.: 602 177 282

POČET ETAP:

1

POČET VÝKRESŮ:

11

NÁZEV AKCE:

II/115 HL. M. PRAHY - LETY, REKONSTRUKCE
2. ÚSEK - OBLAST DOBŘICHOVICE, LETY 3B ETAPA

TERMÍN REALIZACE AKCE:

DATUM VYPRACOVÁNÍ DIO:

23.02.2026

DODAVATEL:

TOP Znak s.r.o.

Starochuchelská 114/28

159 00 Praha 5

Tel.: 607 687 687

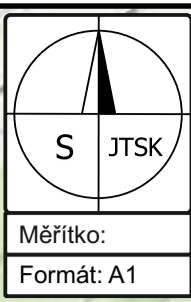
E-mail: info@topznak.cz

Web: www.topznak.cz

IČ: 06035981, DIČ: CZ06035981

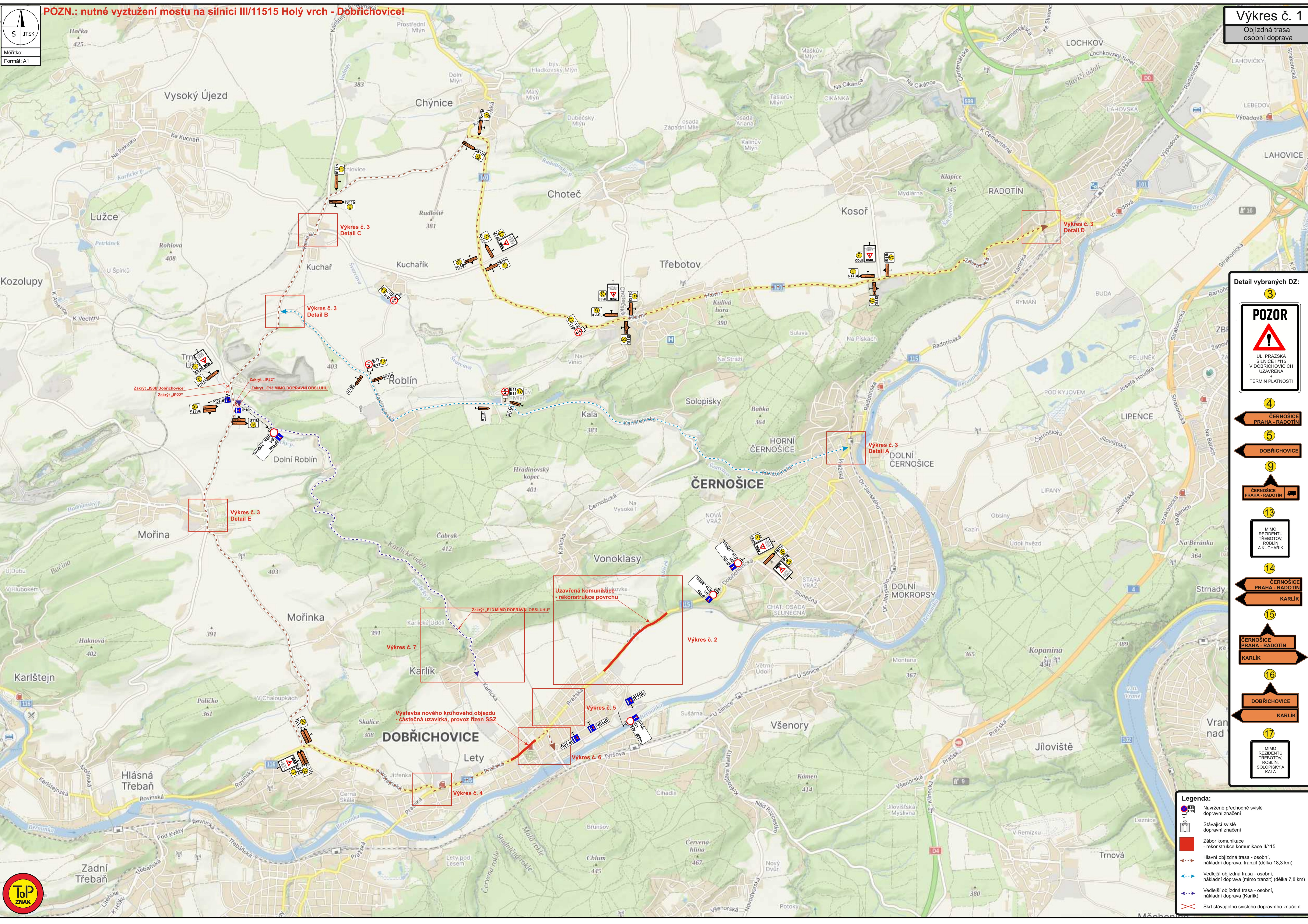


POZNÁMKA:



POZN.: nutné vyztužení mostu na silnici III/11515 Holý vrch - Dobříchovice!

Výkres č. 1 Objízdná trasa osobní doprava



Zakrytí „IS30 Dobříchovice“
Zakrytí „IP22“
Zakrytí „E13 MIMO DOPRAVNÍ OBSLUHU“

Uzavřená komunikace
- rekonstrukce povrchu

Výstavba nového kruhového objezdu
- částečná uzavírka, provoz řízen SSZ

Detail vybraných DZ:

- 3 **POZOR**
UL. PRAŽSKÁ SILNICE III/115 V DOBŘICHOVICÍCH UZAVŘENA
TERMIN PLATNOSTI
- 4 ČERNOŠICE PRAHA - RADOTÍN
- 5 DOBŘICHOVICE
- 9 ČERNOŠICE PRAHA - RADOTÍN
- 13 MIMO REZIDENTŮ TŘEBOTOV, ROBLÍN A KUČAŘÍK
- 14 ČERNOŠICE PRAHA - RADOTÍN
KARLÍK
- 15 ČERNOŠICE PRAHA - RADOTÍN
KARLÍK
- 16 DOBŘICHOVICE
KARLÍK
- 17 MIMO REZIDENTŮ TŘEBOTOV, ROBLÍN, SOLOPISKÝ A KALA

Legenda:

- Navržené přechodné svítlé dopravní značení
- Stávající svítlé dopravní značení
- Zábor komunikace - rekonstrukce komunikace II/115
- Hlavní objízdná trasa - osobní, nákladní doprava, tranzit (délka 18,3 km)
- Vedlejší objízdná trasa - osobní, nákladní doprava (mimo tranzit) (délka 7,8 km)
- Vedlejší objízdná trasa - osobní, nákladní doprava (Karlík)
- Škrt stávajícího svítlého dopravního značení



S JTSK

Měřítko:
Formát: A2



Detail vybraných DZ:

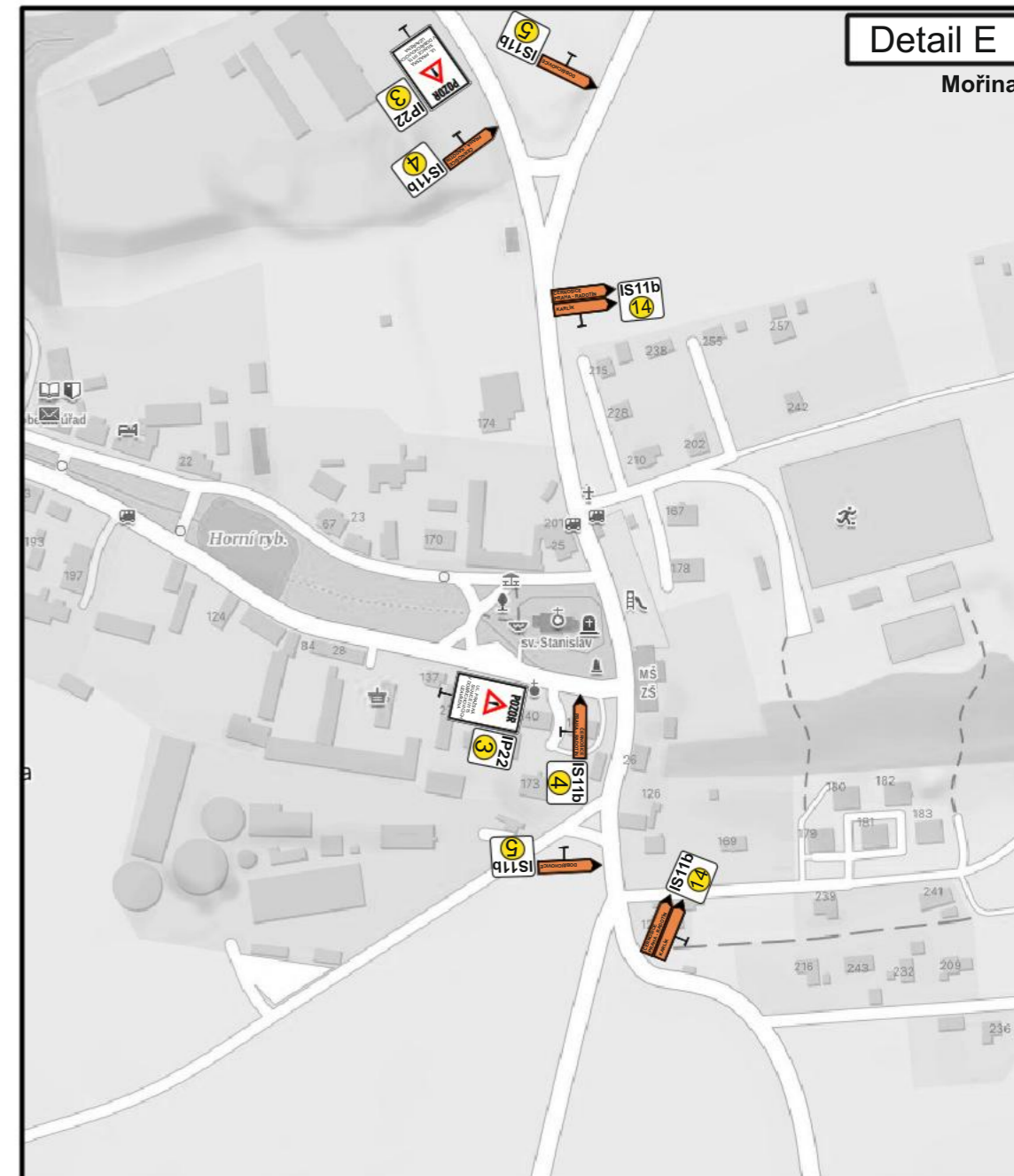
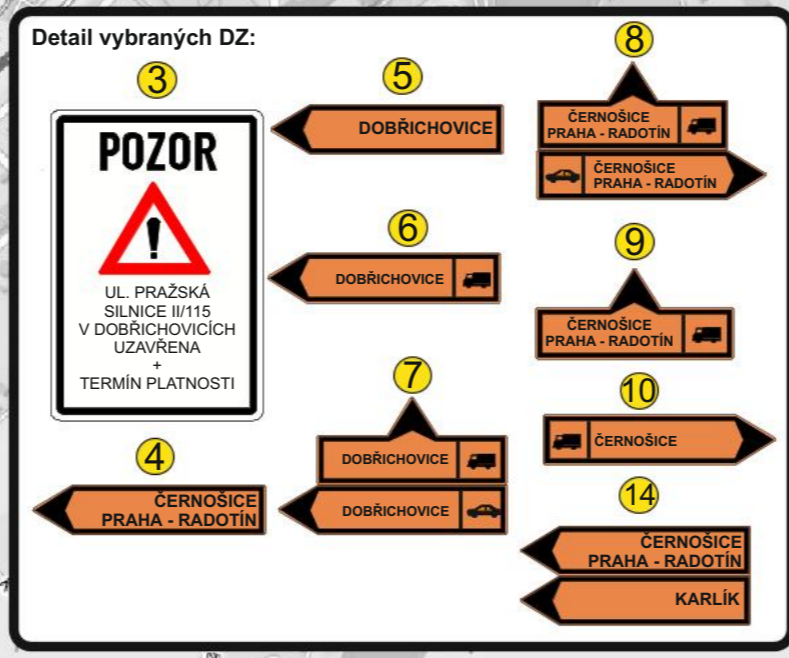
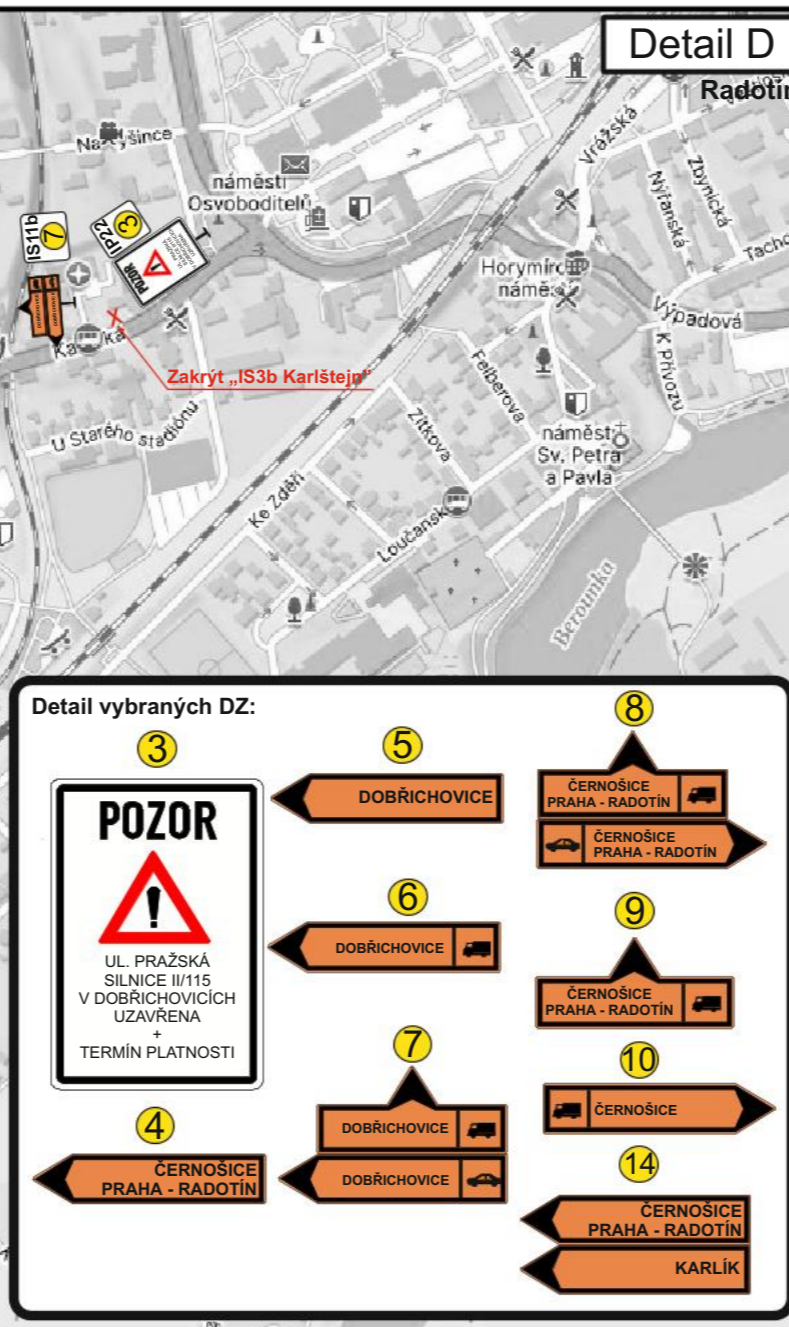
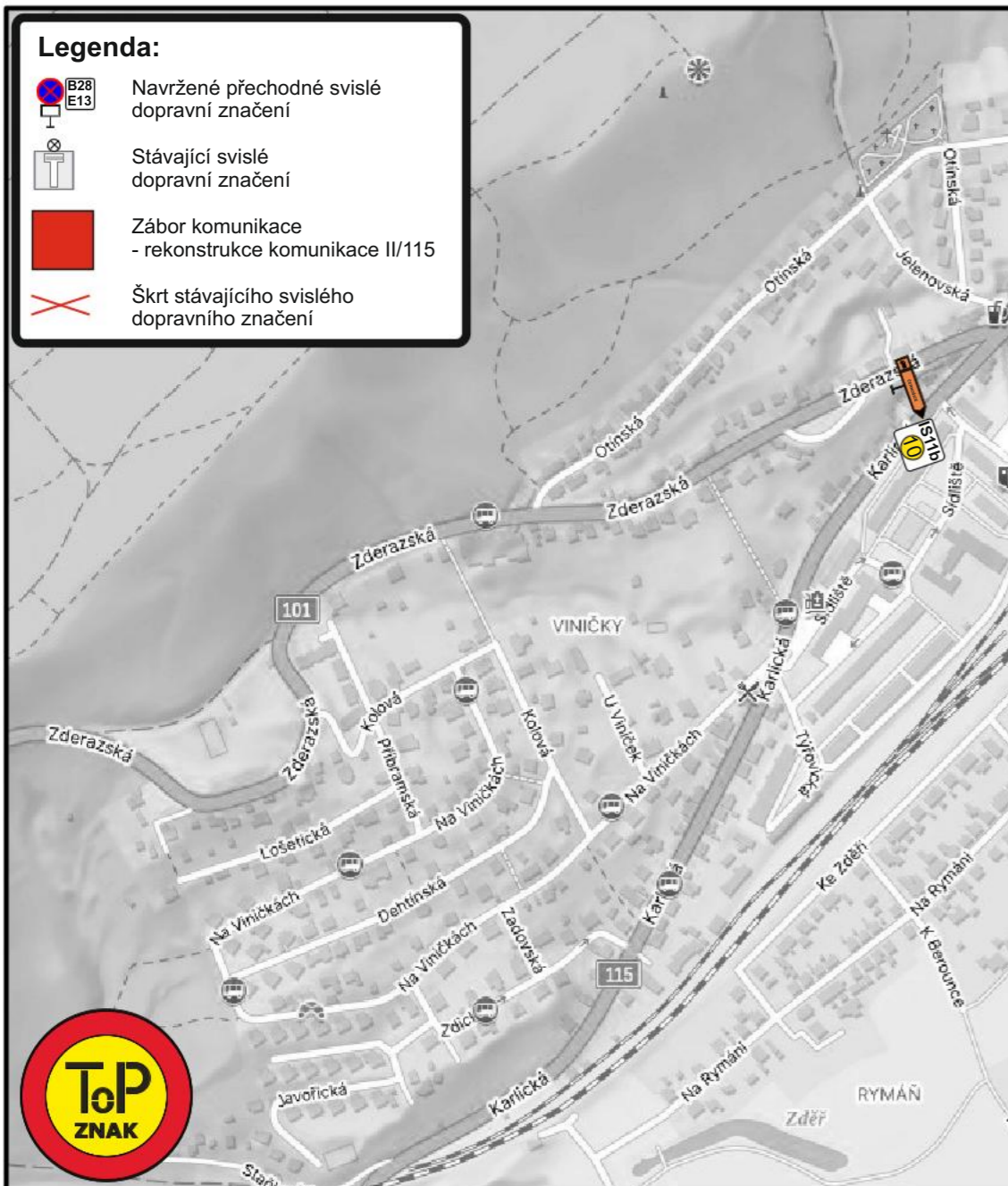
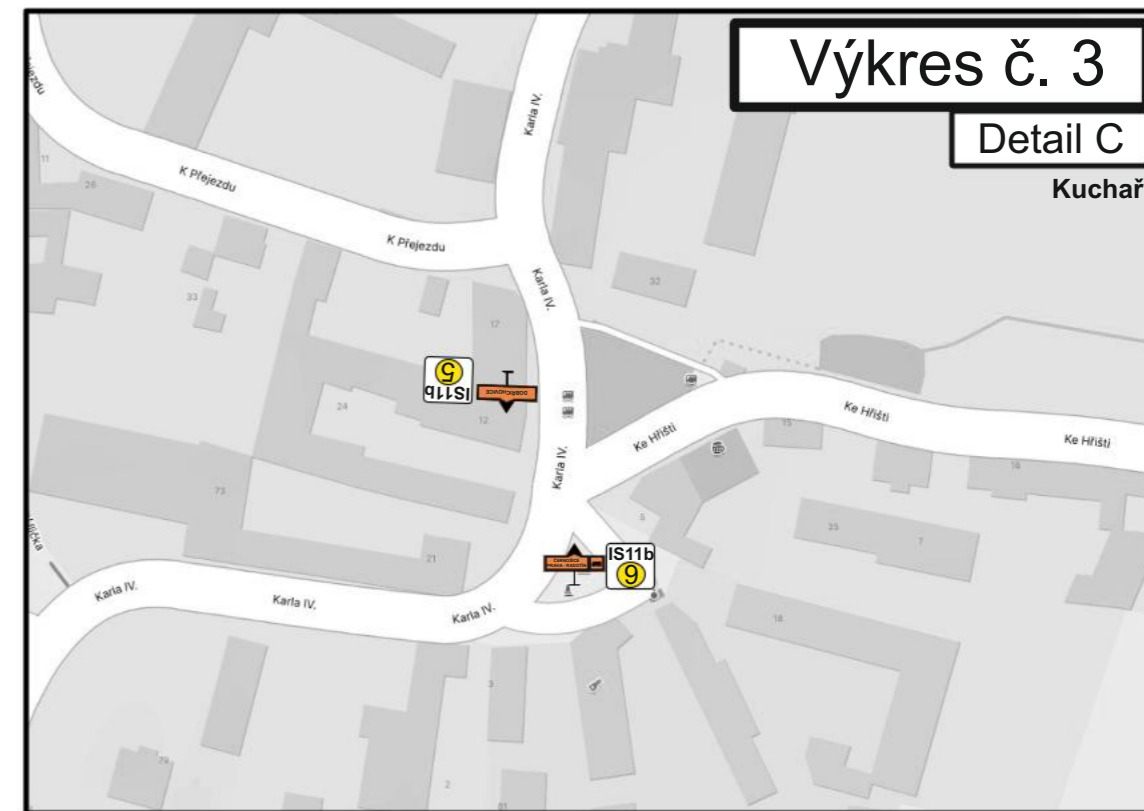
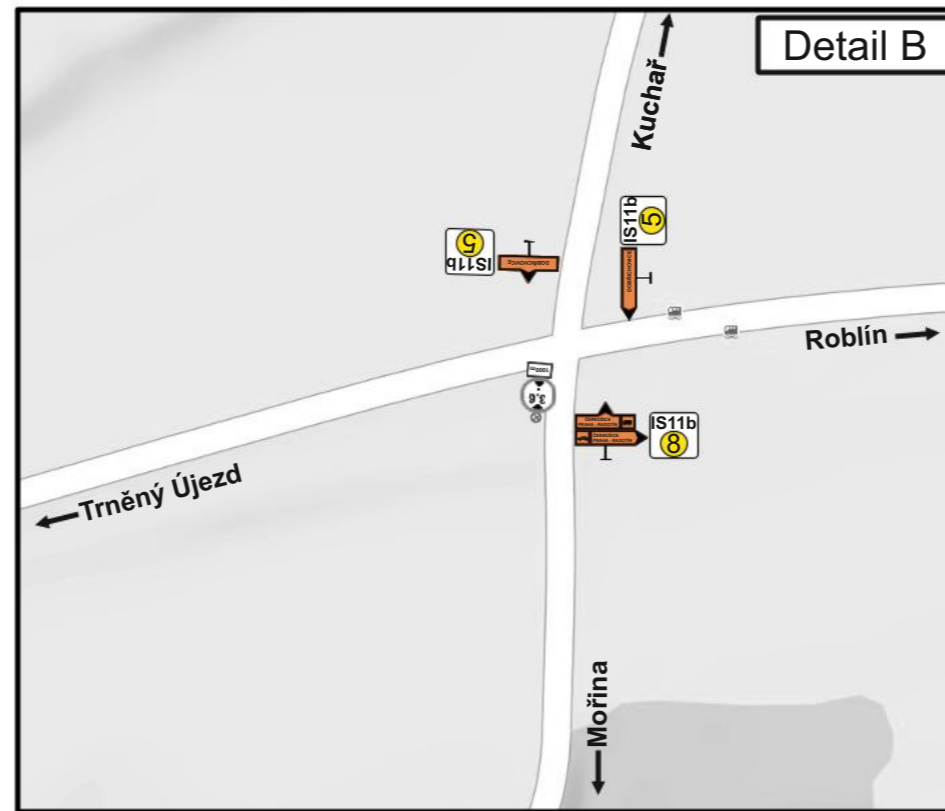
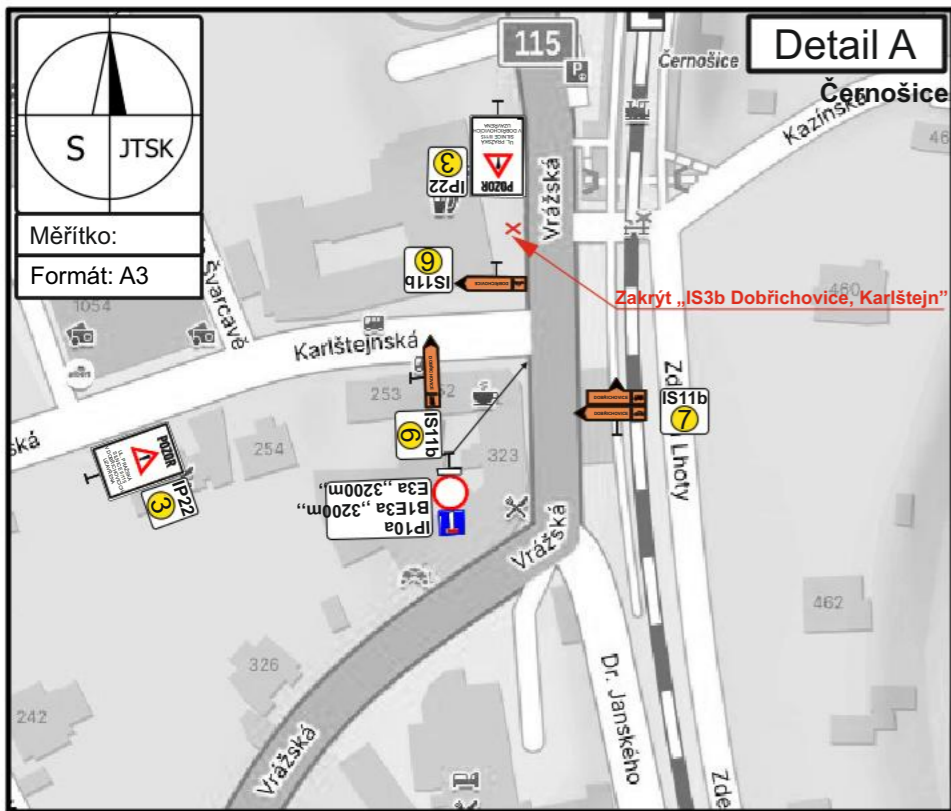
1

MIMO VOZIDEL STAVBY

Legenda:

- Navržené přechodné svislé dopravní značení
- Stávající svislé dopravní značení
- Zábor komunikace - rekonstrukce komunikace II/115
- Škrt stávajícího svislého dopravního značení





Výkres č. 4

Detail vybraných DZ:

3

POZOR



UL. PRAŽSKÁ
SILNICE II/115
V DOBŘICHOVICÍCH
UZAVŘENA
+
TERMÍN PLATNOSTI

4

DOBŘICHOVICE

5

ČERNOŠICE
PRAHA - RADOTÍN

KARLÍK

Legenda:



B28
E13

Navržené přechodné vislé
dopravní značení



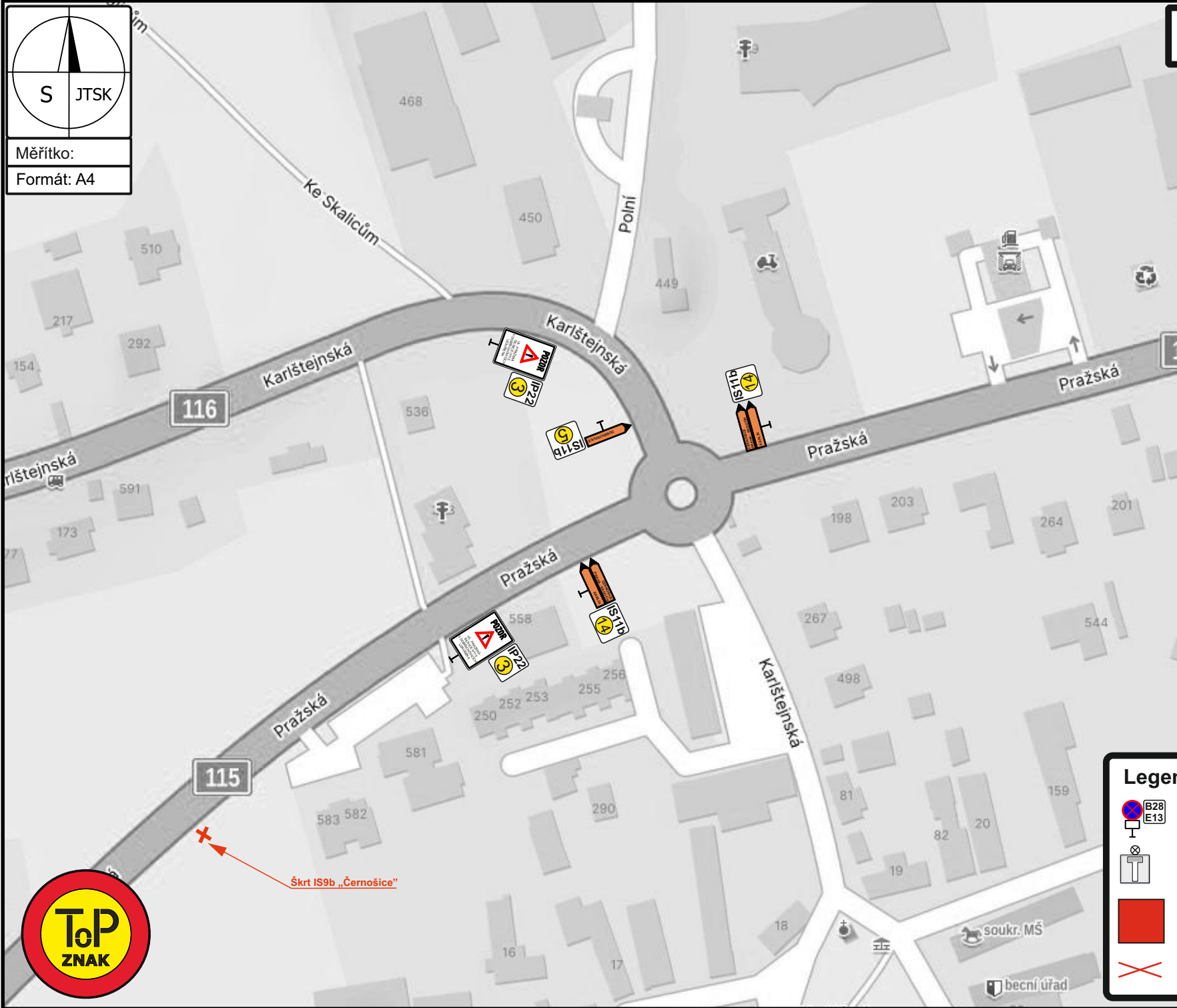
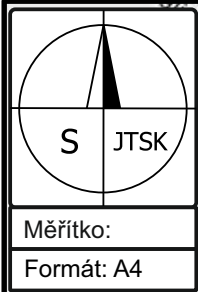
Stávající vislé
dopravní značení



Zábor komunikace
- rekonstrukce komunikace II/115



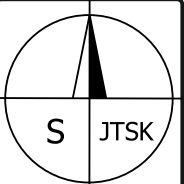
Škrt stávajícího vislého
dopravního značení



Škrt IS9b „Černošice“

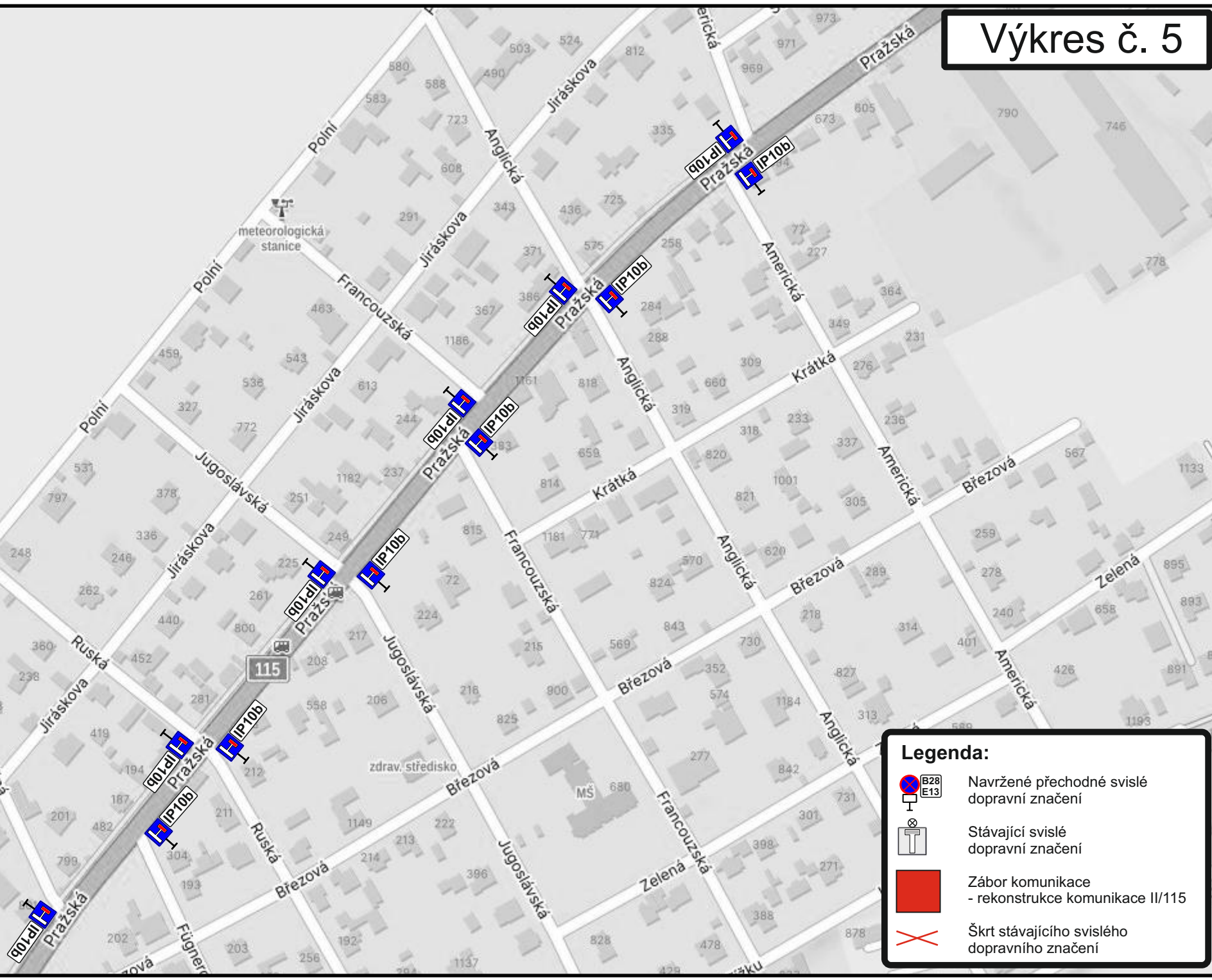


Výkres č. 5



Měřítko:

Formát: A4



Legenda:

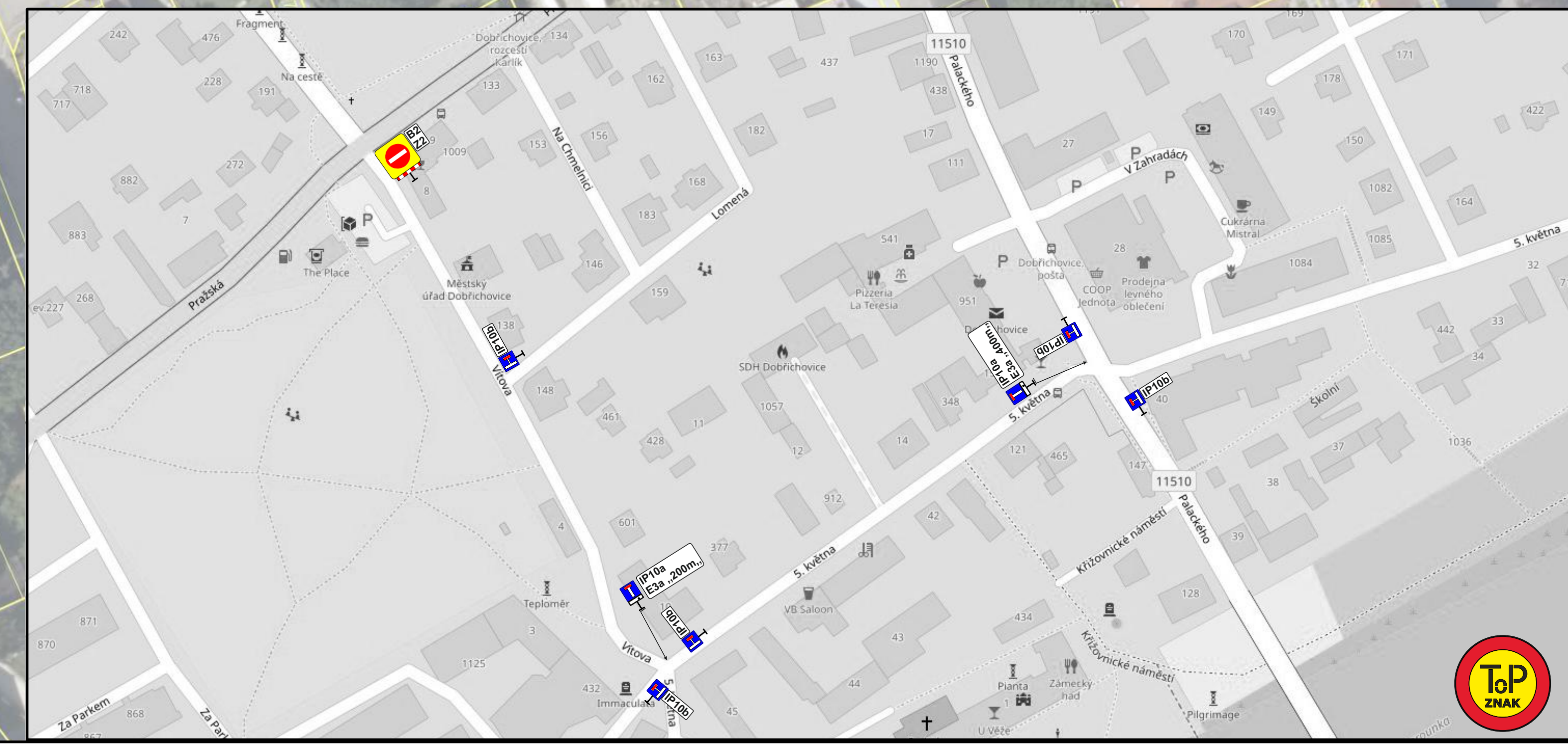
- Navržené přechodné svislé dopravní značení
- Stávající svislé dopravní značení
- Zábor komunikace - rekonstrukce komunikace II/115
- Škrt stávajícího svislého dopravního značení

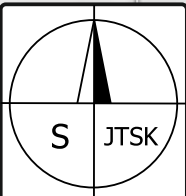


Křižovatka Bezručova x Karlická



DOBŘICHOVICE Park 5. května





Měřítko:

Formát: A4

391

Zakrýt „E13 MIMO DOPRAVNÍ OBSLUHU“

Karlické
Údolí

Karlík

Legenda:



Navržené přechodné svislé
dopravní značení



Stávající svislé
dopravní značení



Zábor komunikace
- rekonstrukce komunikace II/115



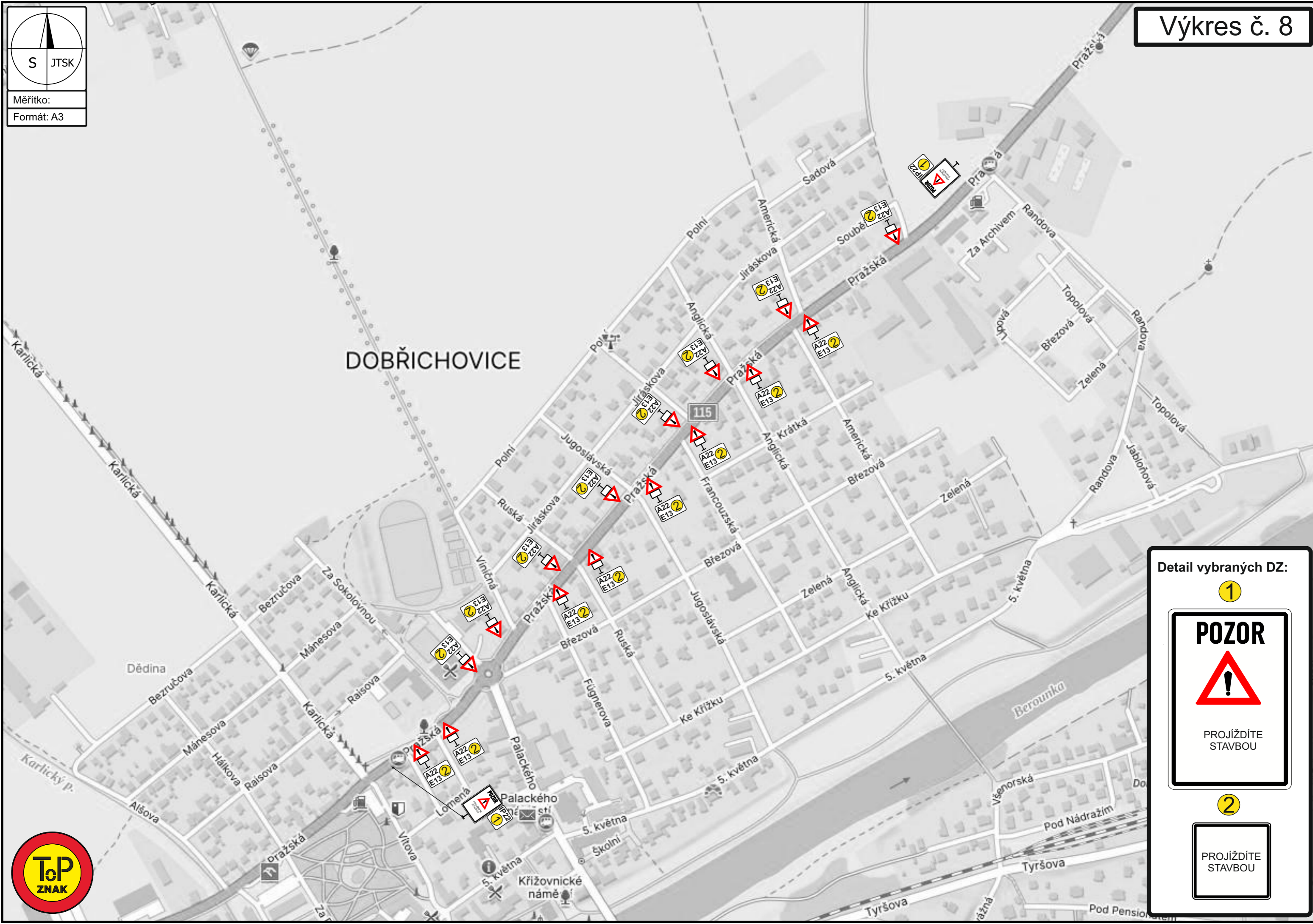
Škrt stávajícího svislého
dopravního značení



S JTSK


Měřítko:
Formát: A3

DOBŘICHOVICE



Detail vybraných DZ:

1



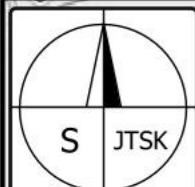
PROJÍždíte STAVBOU

2



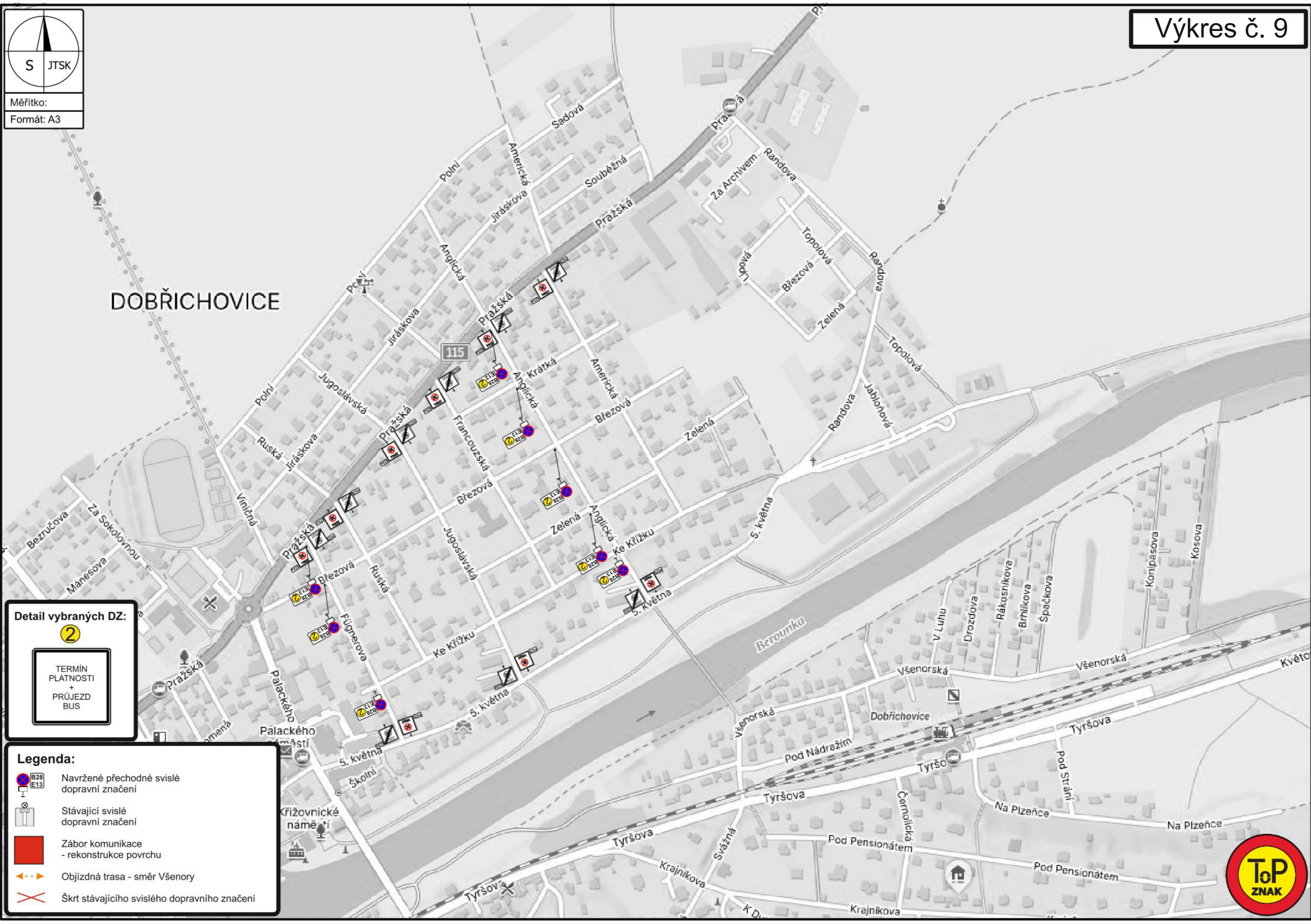
PROJÍždíte STAVBOU





Měřítko:
Formát: A3

DOBŘICHOVICE



Detail vybraných DZ:

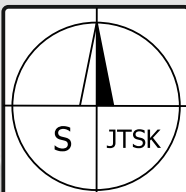
2

TERMÍN PLATNOSTI + PRŮJEZD BUS

Legenda:

- Navržené přechodné svislé dopravní značení
- Stávající svislé dopravní značení
- Zábor komunikace - rekonstrukce povrchu
- Objízdná trasa - směr Všenory
- Škrť stávajícího svislého dopravního značení





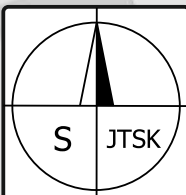
Měřítko:

Formát: A4

Náhradní autobusová zastávka
Dobřichovice, Randova
- zpevněná plocha
- délka 13m



Výkres č. 11



Měřítko:

Formát: A4

**Náhradní autobusová zastávka
Dobříchovice, Pošta**
- zpevněná plocha
- délka 13m



Detail vybraných DZ:

8

MIMO
VYZNAČENÁ
PARKOVACÍ
STÁNÍ