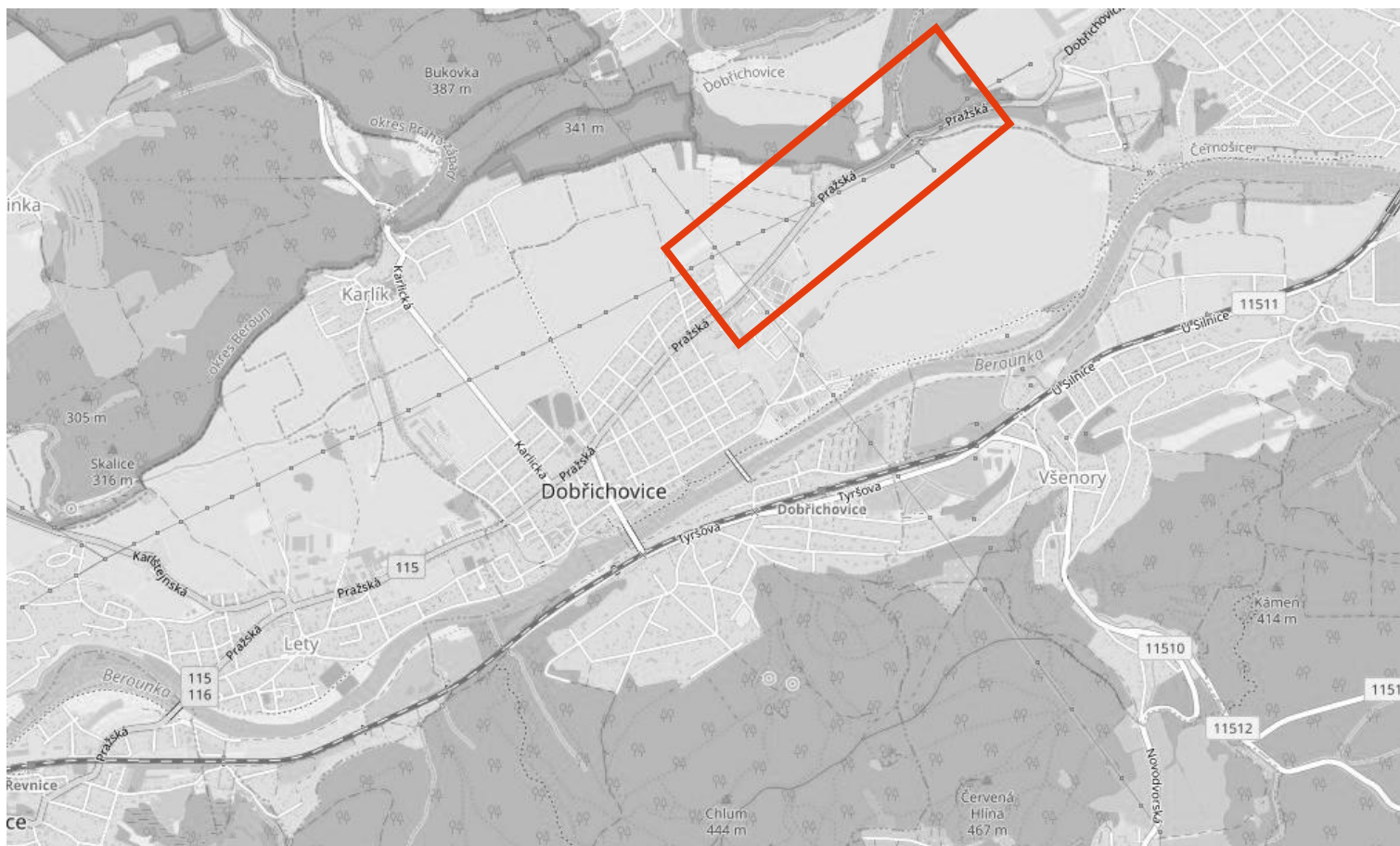


# PROJEKT DIO

## (Dopravně Inženýrské Opatření)



### MÍSTO REALIZACE:

## Komunikace II/115 Pražská, Dobřichovice

### VYPRACOVAL:

Ing. Hana Durst  
tel.: 723 662 755

### OBJEDNATEL (INVESTOR):

SWIETELSKY stavební s.r.o.  
tel.: 602 177 282

### POČET ETAP:

1

### POČET VÝKRESŮ:

13

### NÁZEV AKCE:

II/115 HL. M. PRAHY - LETY, REKONSTRUKCE  
2. ÚSEK - OBLAST DOBŘICHOVICE, LETY 3A ETAPA

### TERMÍN REALIZACE AKCE:

### DATUM VYPRACOVÁNÍ DIO:

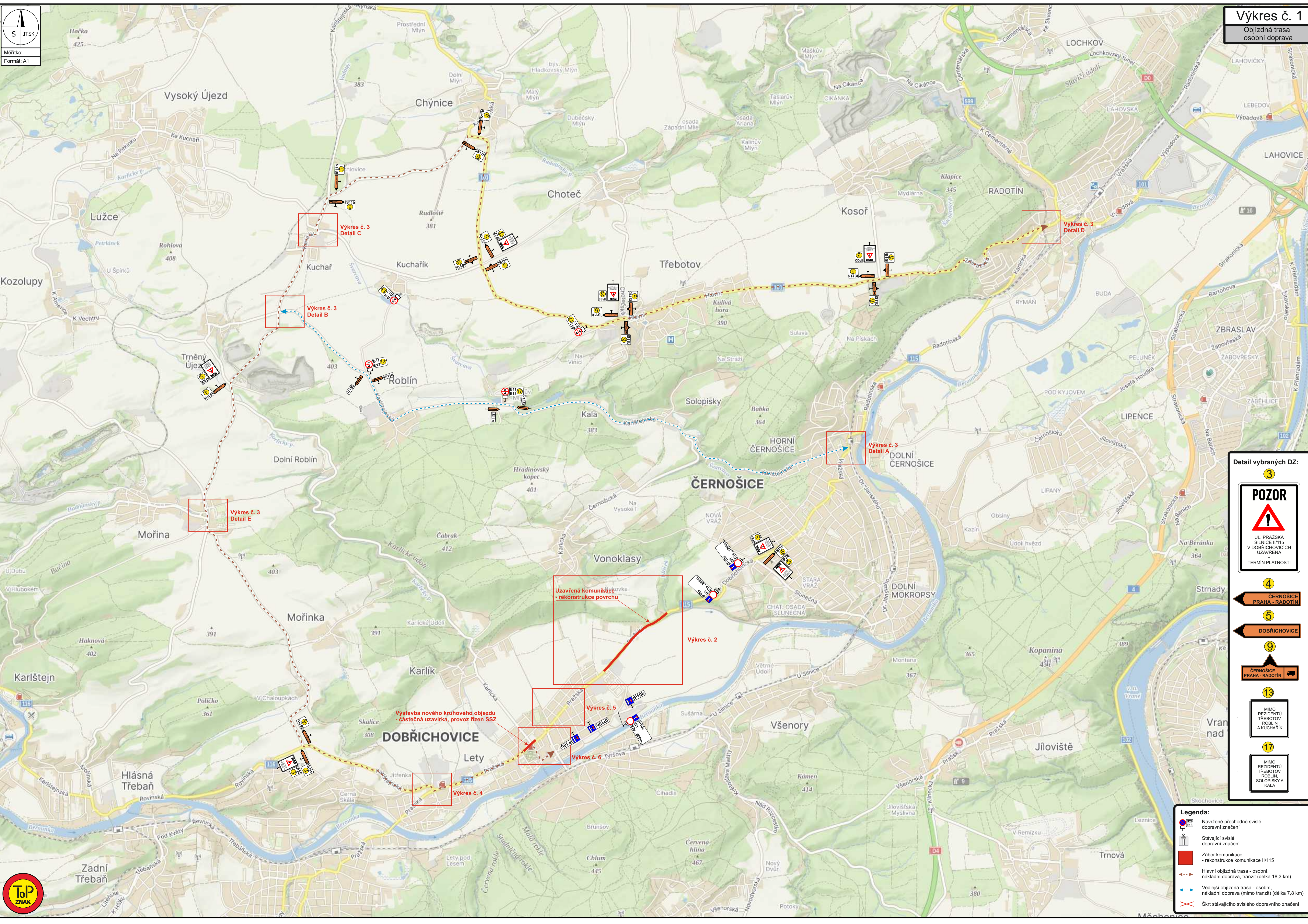
23.02.2026

### DODAVATEL:

**TOP Znak s.r.o.**  
Starochuchelská 114/28  
159 00 Praha 5  
Tel.: 607 687 687  
E-mail: info@topznak.cz  
Web: www.topznak.cz  
IČ: 06035981, DIČ: CZ06035981



### POZNÁMKA:



Výkres č. 3  
Detail C

Výkres č. 3  
Detail B

Výkres č. 3  
Detail E

Výkres č. 3  
Detail A

Výkres č. 3  
Detail D

Uzavřená komunikace  
- rekonstrukce povrchu

Výstavba nového kruhového objezdu  
- částečná uzavírka, provoz řízen SSZ

Výkres č. 5

Výkres č. 6

Výkres č. 4

Detail vybraných DZ:

- 3
- POZOR  
UL. PRAŽSKÁ  
SILNICE II/115  
V DOBŘÍCHOVICÍCH  
UZAVŘENA  
TERMIN PLATNOSTI
- 4  
ČERNOŠICE  
PRAHA - RADOTÍN
- 5  
DOBŘÍCHOVICE
- 9  
ČERNOŠICE  
PRAHA - RADOTÍN
- 13  
MIMO  
REZIDENTŮ  
TŘEBOTOV,  
ROBLÍN  
A KUČAŘIK
- 17  
MIMO  
REZIDENTŮ  
TŘEBOTOV,  
ROBLÍN,  
SOLOPISKÝ A  
KALA

- Legenda:**
- Navržené přechodné svítivé dopravní značení
  - Stávající svítivé dopravní značení
  - Zábor komunikace - rekonstrukce komunikace II/115
  - Hlavní objízdná trasa - osobní, nákladní doprava, tranzit (délka 18,3 km)
  - Vedlejší objízdná trasa - osobní, nákladní doprava (mimo tranzit) (délka 7,8 km)
  - Skrt stávajícího svítivého dopravního značení

S JTSK

Měřítko:  
Formát: A2



**Detail vybraných DZ:**

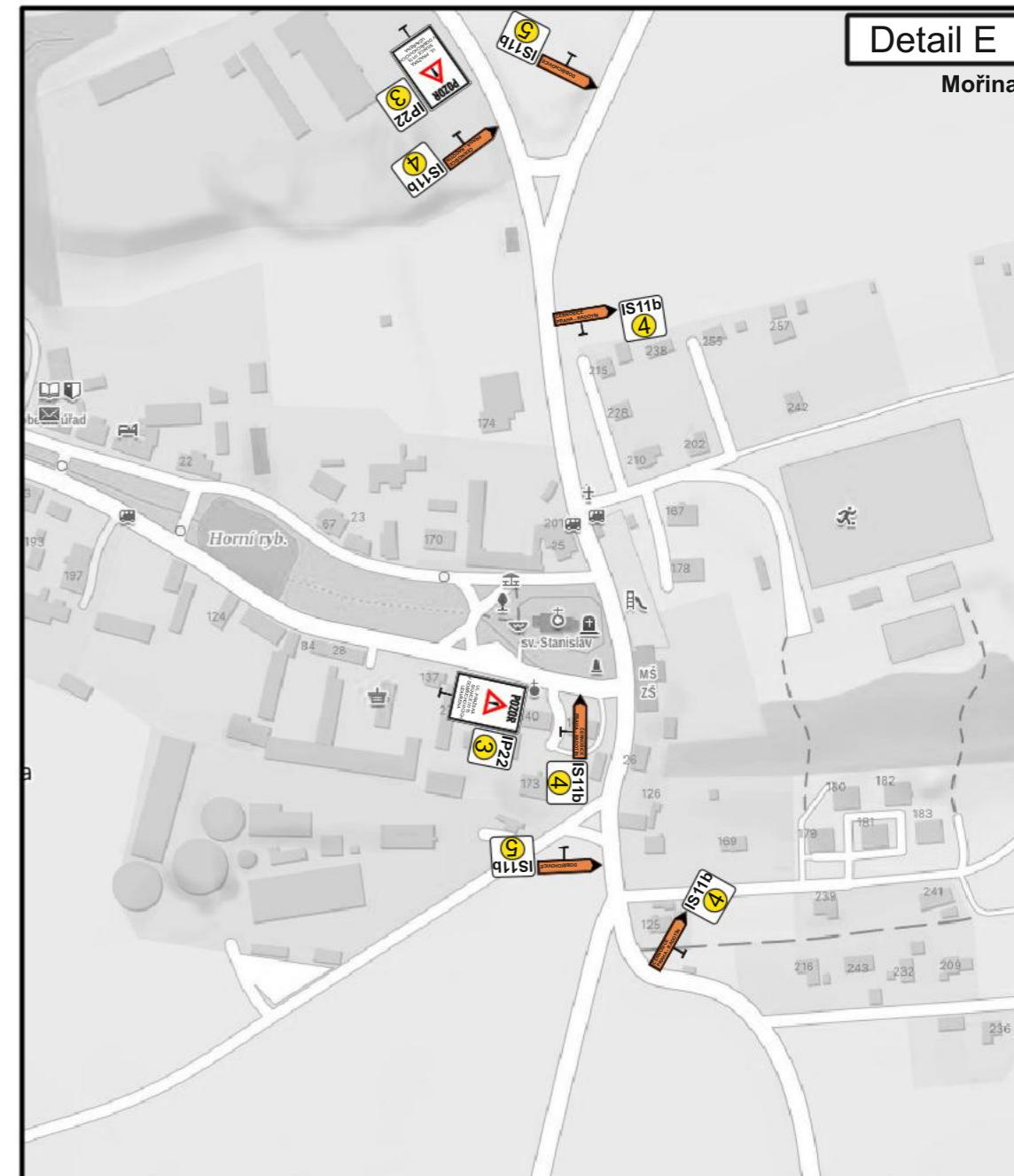
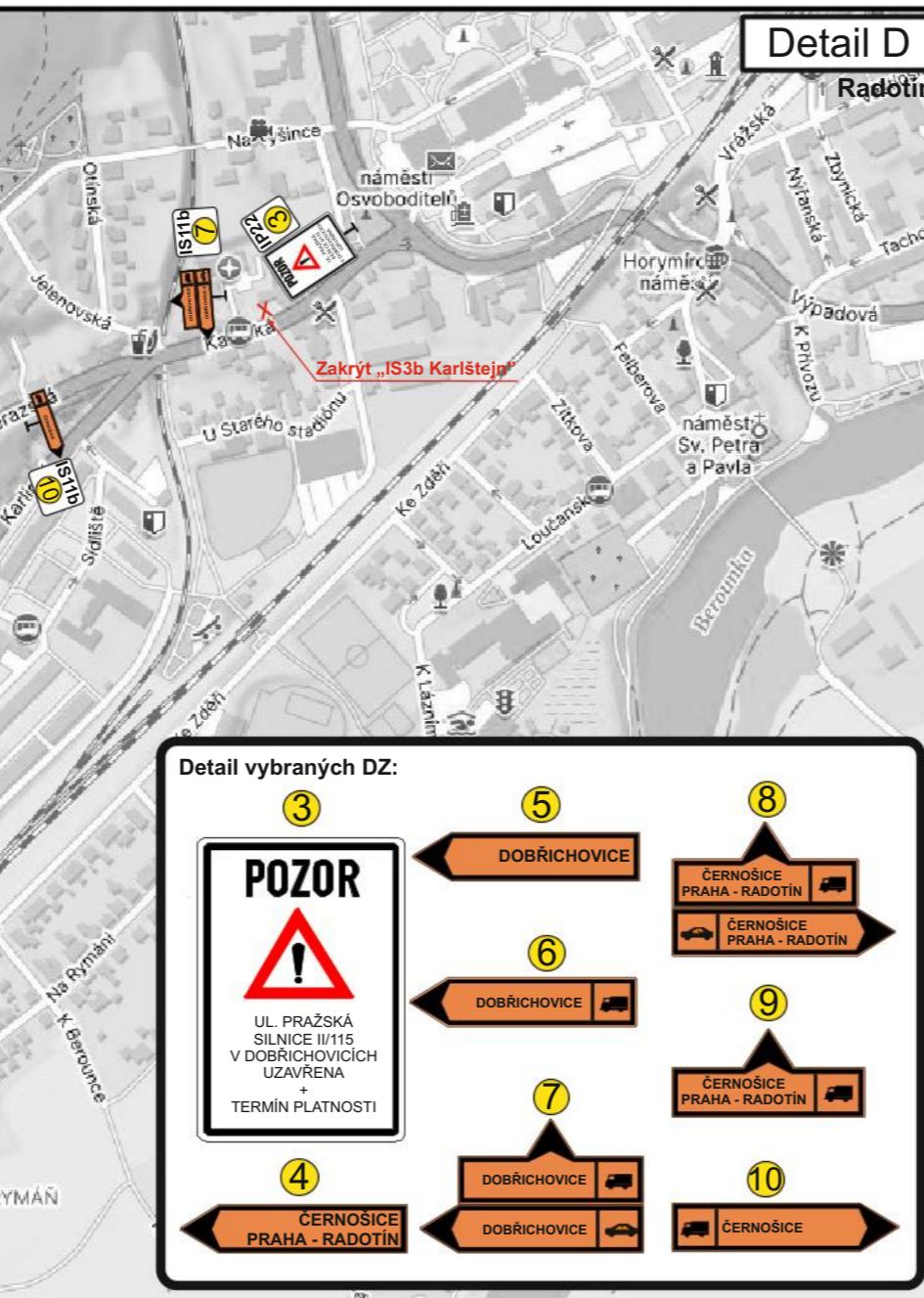
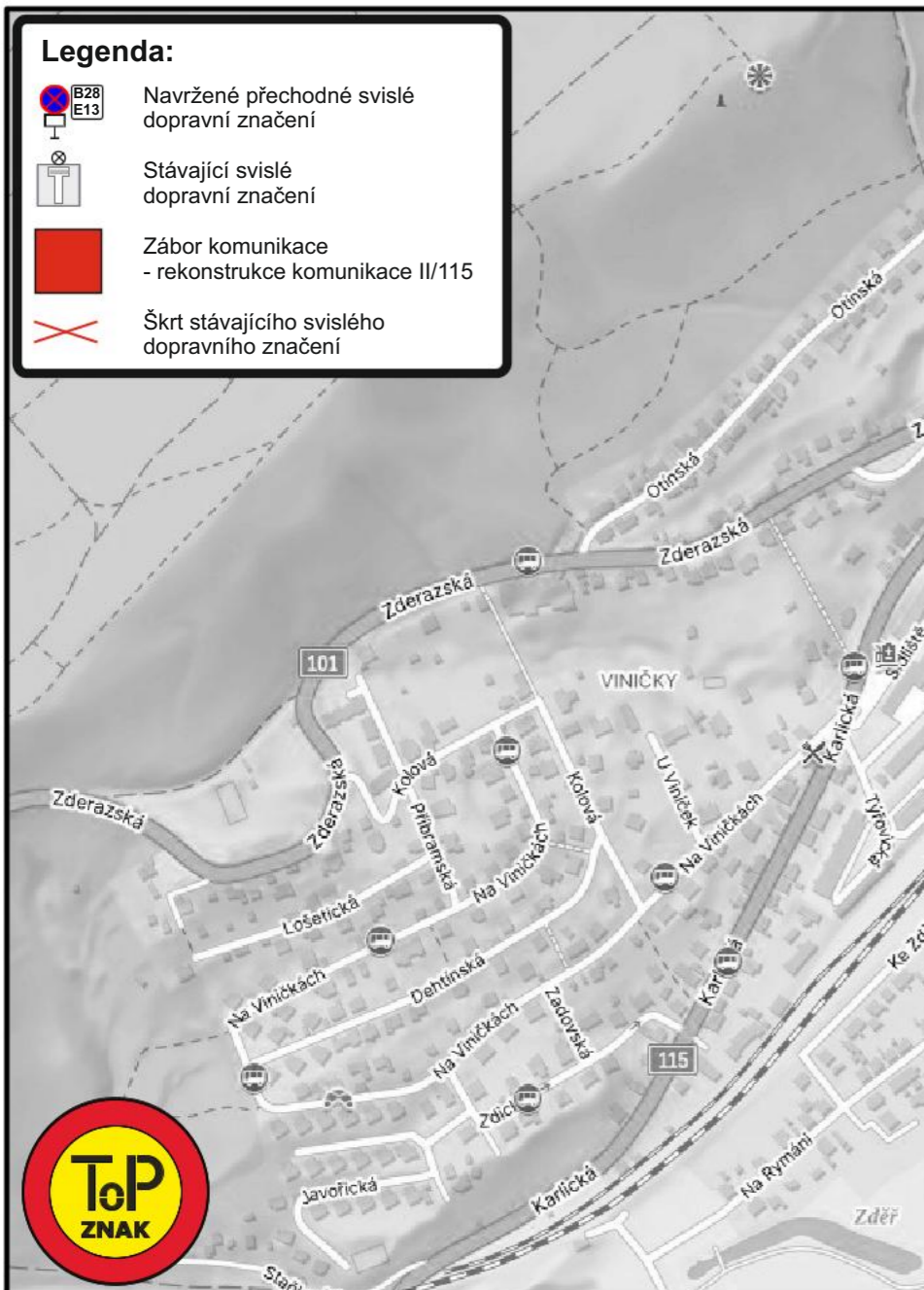
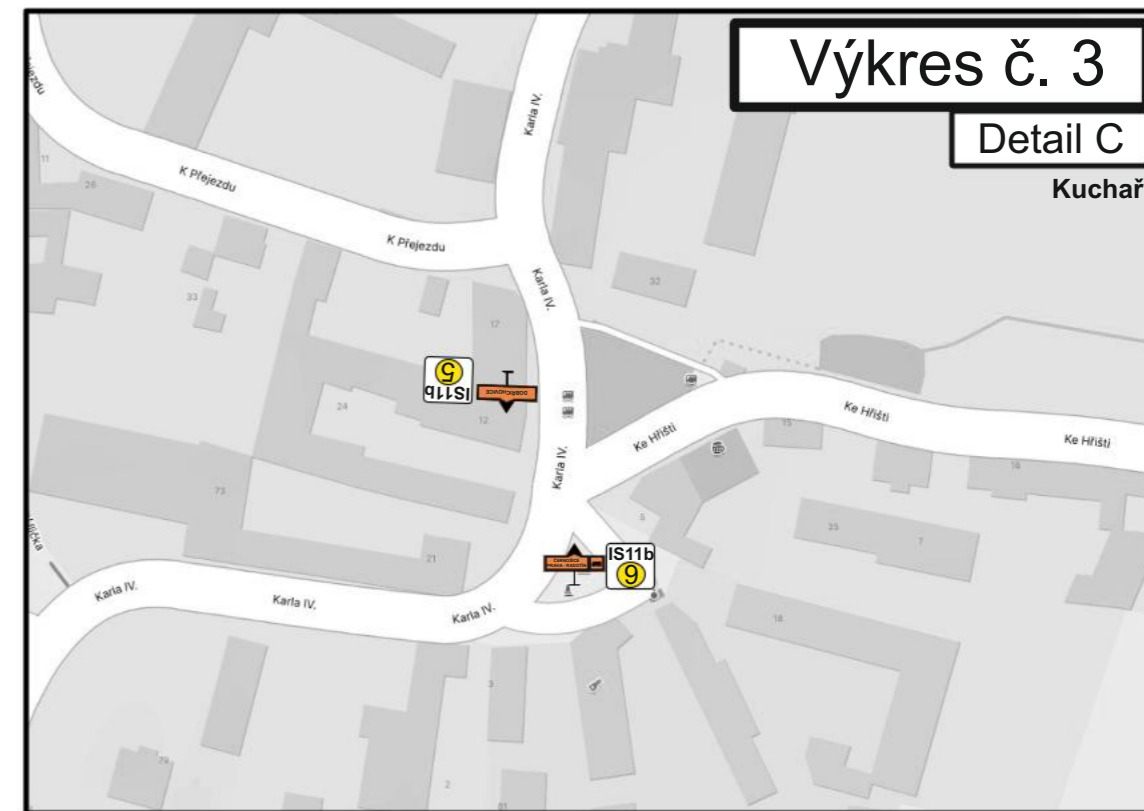
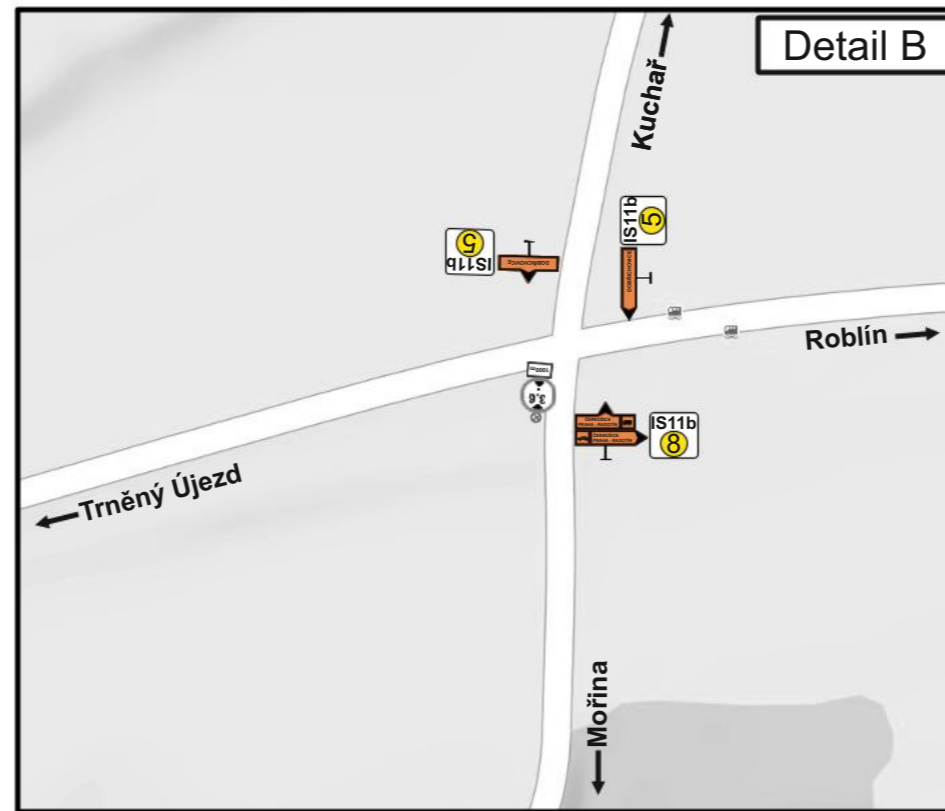
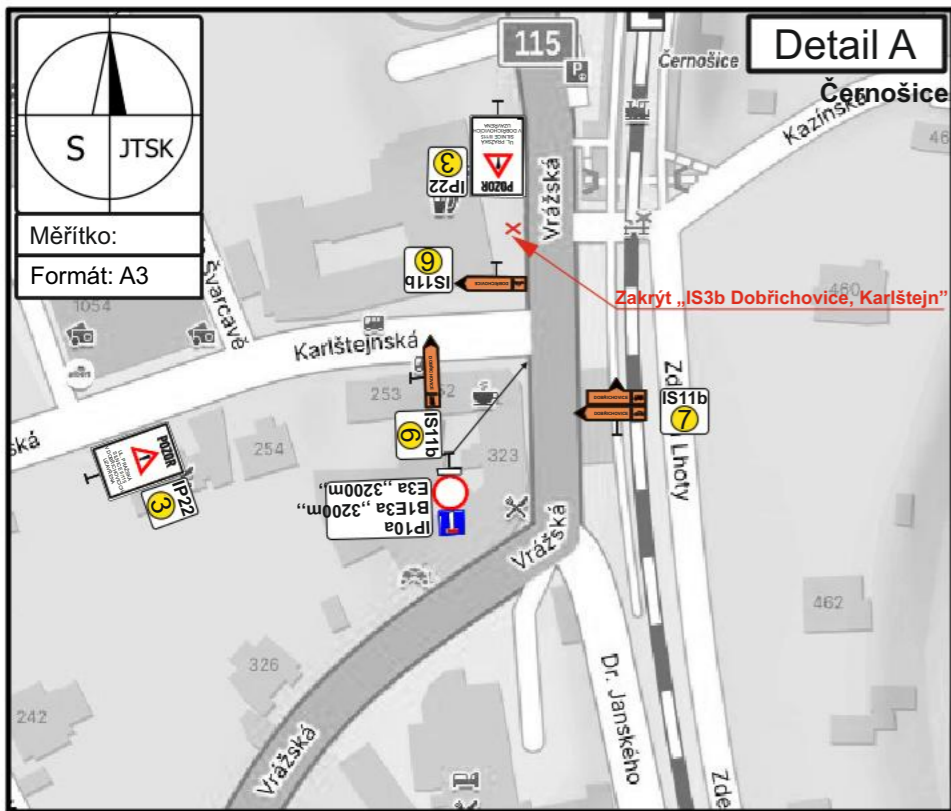
1

MIMO VOZIDEL  
STAVBY

**Legenda:**

- Navržené přechodné svislé dopravní značení
- Stávající svislé dopravní značení
- Zábor komunikace - rekonstrukce komunikace II/115
- Škrt stávajícího svislého dopravního značení



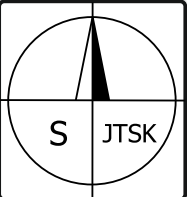


#### Detail vybraných DZ:


UL. PRAŽSKÁ SILNICE II/115 V DOBŘICHOVICÍCH UZAVŘENA + TERMÍN PLATNOSTI

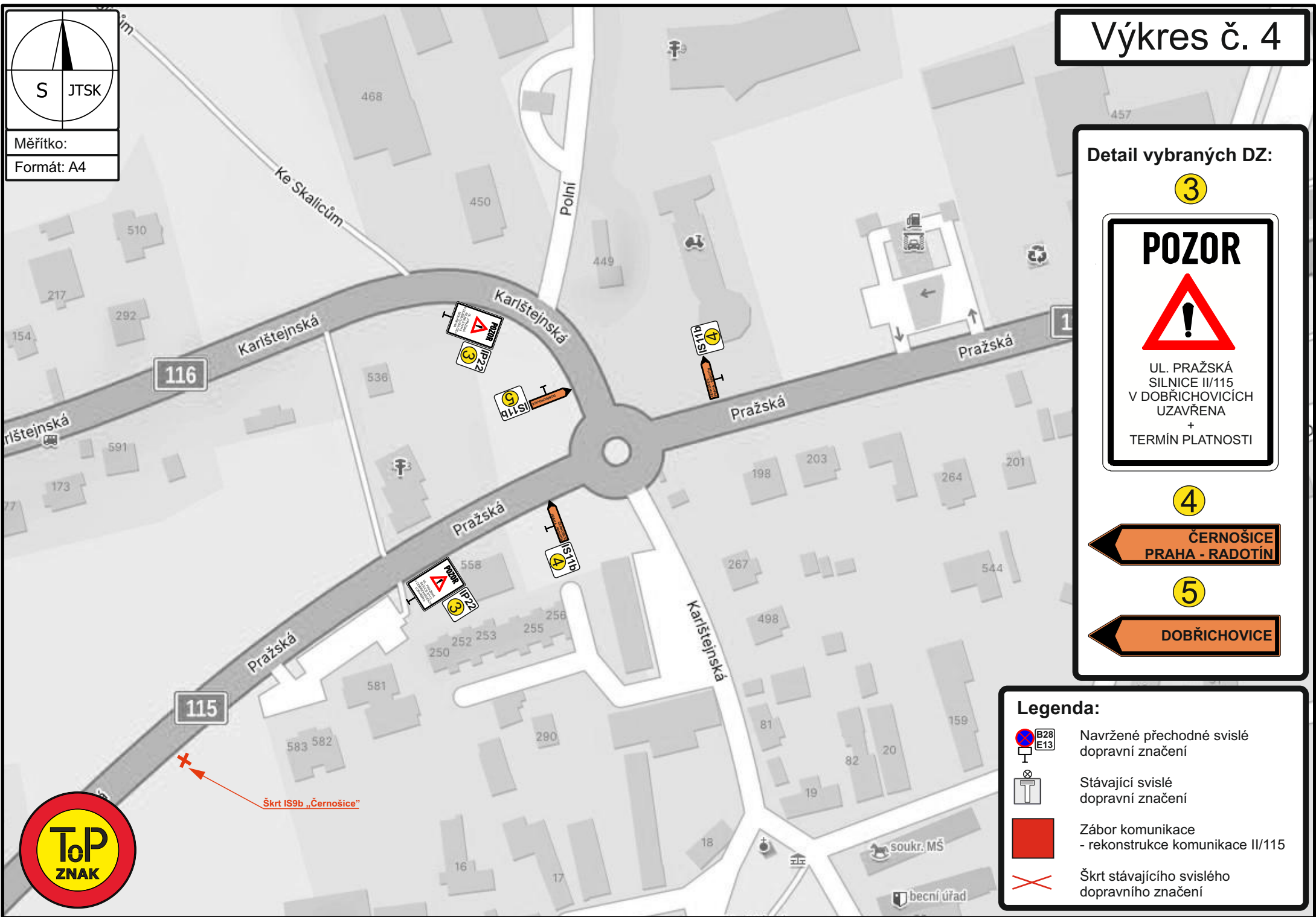


# Výkres č. 4



Měřítko:

Formát: A4



## Detail vybraných DZ:

3

### POZOR



UL. PRAŽSKÁ  
SILNICE II/115  
V DOBŘICHOVICÍCH  
UZAVŘENA  
+  
TERMÍN PLATNOSTI

4



5



## Legenda:



B28  
E13 Navržené přechodné vislé dopravní značení



Stávající vislé dopravní značení



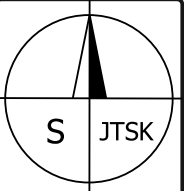
Zábor komunikace - rekonstrukce komunikace II/115



Škrť stávajícího vislého dopravního značení



# Výkres č. 5







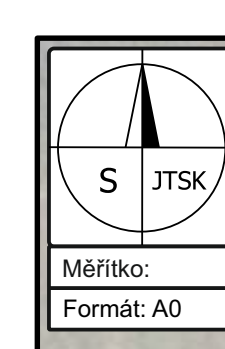
Měřítko:

Formát: A4



## Legenda:

-  Navržené přechodné svislé dopravní značení
-  Stávající svislé dopravní značení
-  Zábor komunikace - rekonstrukce komunikace II/115
-  Škrt stávajícího svislého dopravního značení



Přemístění kontejnerů pro tříděný odpad

Náhradní autobusová zastávka Dobřichovice, rozc. Karlik - na stávajícím chodníku - délka 13m

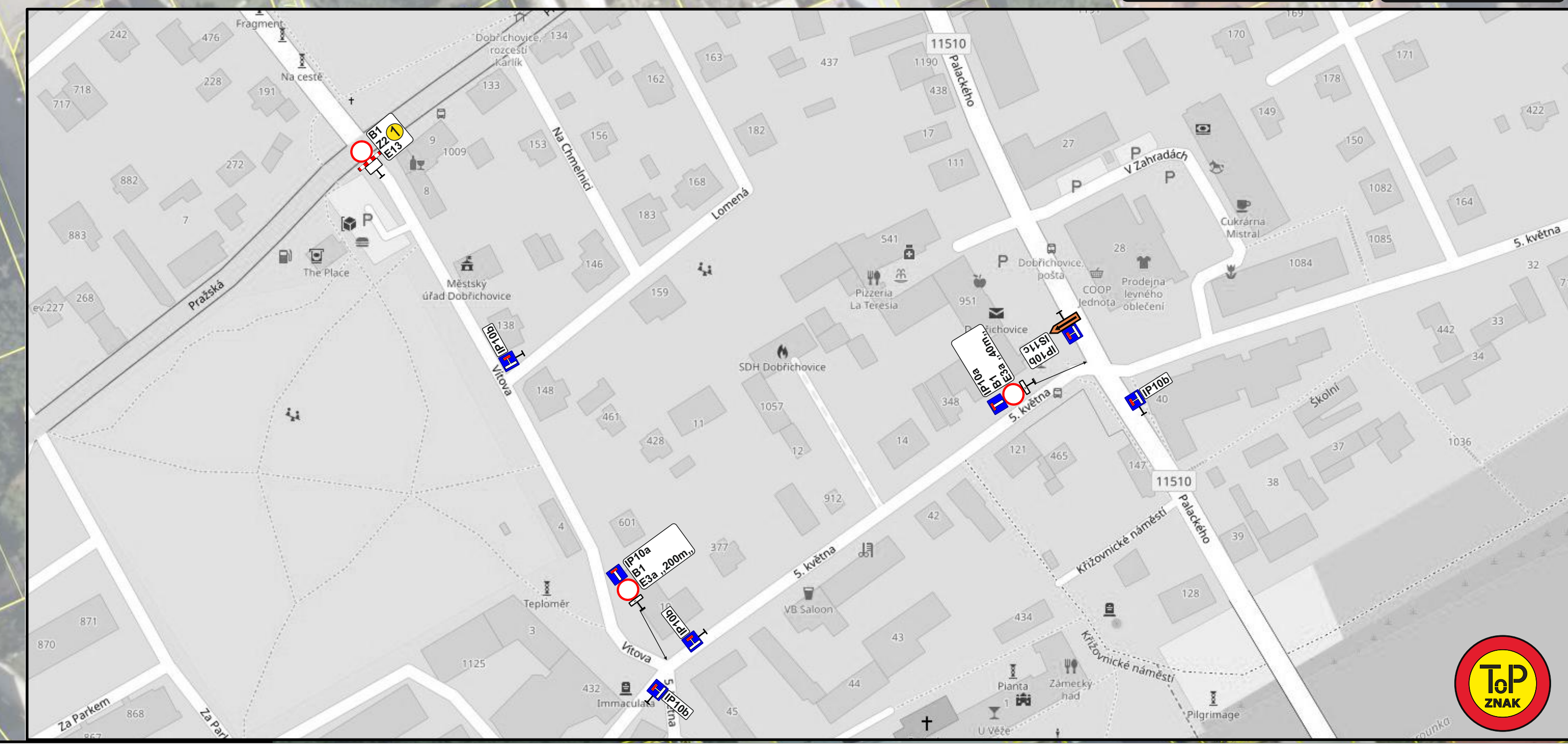
Náhradní autobusová zastávka Dobřichovice, rozc. Karlik - na stávajícím chodníku - délka 13m

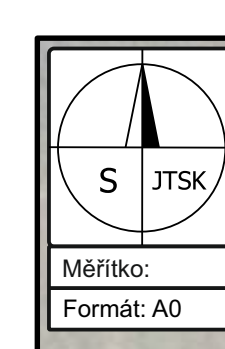
DOBŘICHOVICE Park 5. května

- Detail vybraných DZ:**
- 1 MIMO VOZIDEL STAVBY
  - 2 ZARÁDÍ SE ZAPLOMĚNÍ JEDNOU VOZIDLU VE SMĚRU JEDY
  - 3 PŘECHOD UZAVŘEN
  - 4 TĚSNĚNÍ PLATNOSTI PROJEZDU VOZIDLU BUS

**Legenda:**

- Navržené přechodné svisté dopravní značení
- Stávající svisté dopravní značení
- Zábor komunikace - rekonstrukce komunikace III/115
- Skříň stávajícího svělého dopravního značení



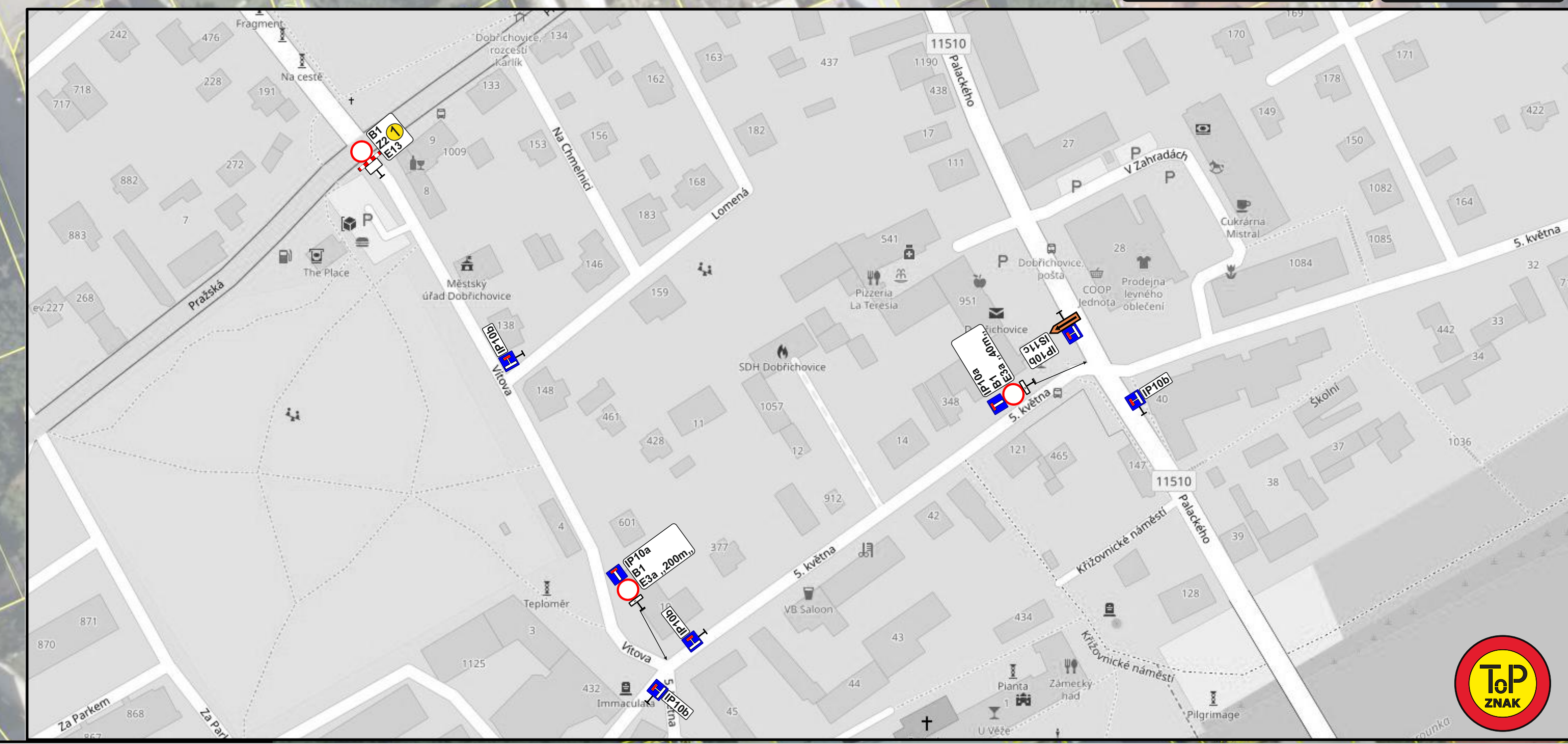


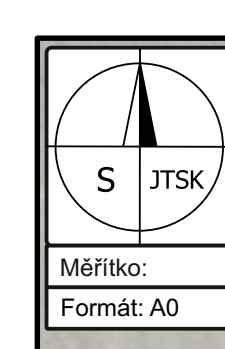
# DOBŘICHOVICE

Park 5. května

- Legenda:**
- Navržené přechodné svistě dopravní značení
  - Stávající svistě dopravní značení
  - Zábor komunikace - rekonstrukce komunikace III/115
  - Skříň stávajícího svistého dopravního značení

- Detail vybraných DZ:**
- MIMO VOZIDEL STAVBY
  - ZARÁDÍ SE ZAPOJENÍM JEDNOU VOZIDLU VE SMĚRU JEDY
  - PŘECHOD UZAVŘEN
  - TĚSNÁ PLATNOSTI PROJEZDU VOZIDLU BUS





Přemístění kontejnerů pro tříděný odpad

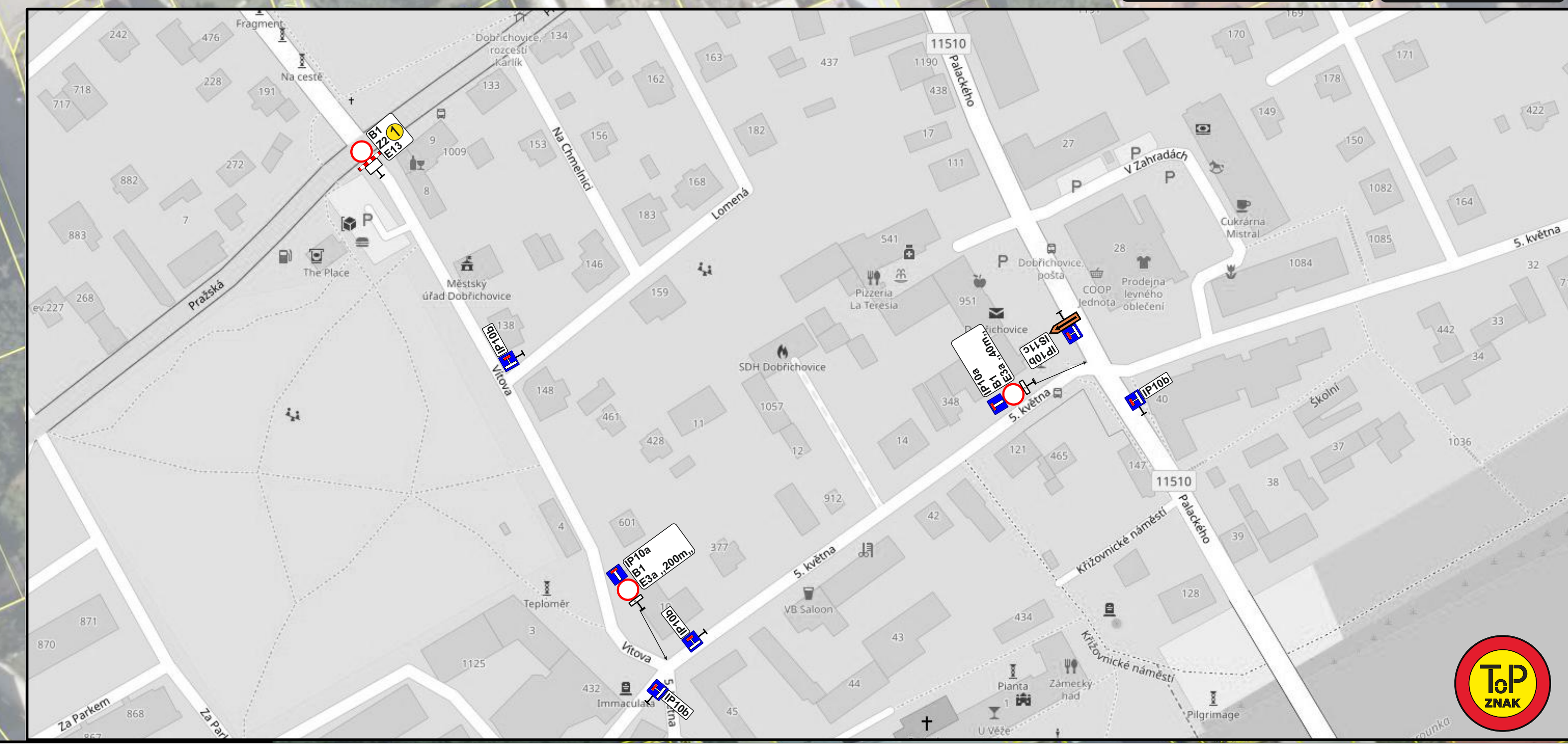
Náhradní autobusová zastávka Dobrušovice, rozc. Karlik - na stávajícím chodníku - délka 13m

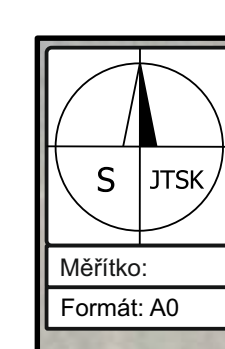
Náhradní autobusová zastávka Dobrušovice, rozc. Karlik - na stávajícím chodníku - délka 13m

DOBŘICHOVICE Park 5. května

- Legenda:**
- Navržené přechodné svíste dopravní značení
  - Stávající svíste dopravní značení
  - Zábor komunikace - rekonstrukce komunikace III/115
  - Svět stávajícího svíste dopravní značení

- Detail vybraných DZ:**
- MIMO VOZIDEL STAVBY
  - ZARÁDÍ SE ZAPOJENÍM JEDNOU VOZIDLU VE SMĚRU JEDY
  - PŘECHOD UZAVŘEN
  - TĚSNÁ PLATNOSTI PROJEZDU VOZIDLU BUS





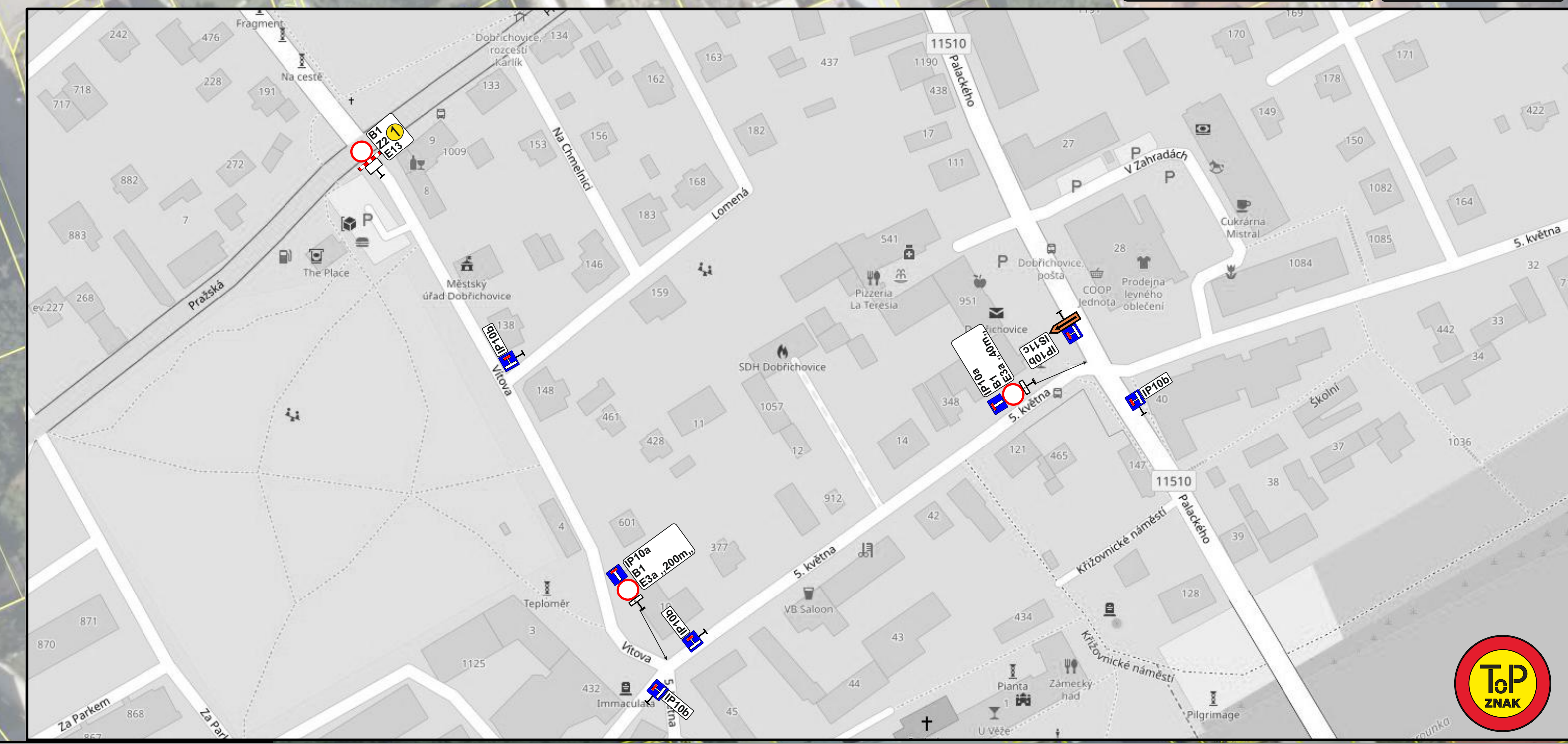
Přemístění kontejnerů pro tříděný odpad

Náhradní autobusová zastávka Dobřichovice, rozc. Karlik - na stávajícím chodníku - délka 13m

Náhradní autobusová zastávka Dobřichovice, rozc. Karlik - na stávajícím chodníku - délka 13m

# DOBŘICHOVICE

Park 5. května



- Legenda:**
- Navržené přechodné svisté dopravní značení
  - Stávající svisté dopravní značení
  - Zábor komunikace - rekonstrukce komunikace III/115
  - Skrt stávajícího svělého dopravního značení

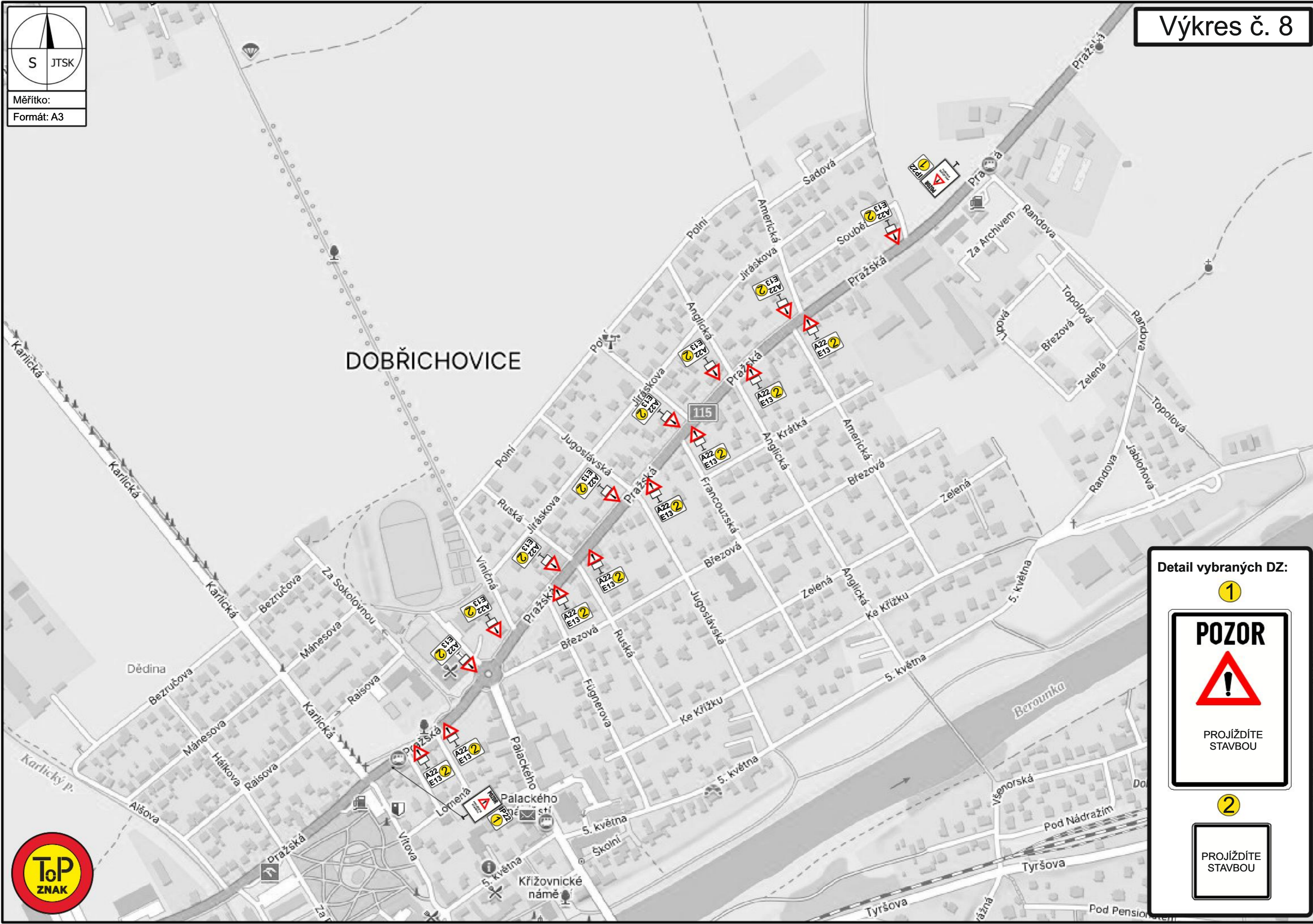
- Detail vybraných DZ:**
- MIMO VOZIDEL STAVBY
  - ZARÁDÍ SE ZAPOJENÍM JEDNOU VOZIDLU VE SMĚRU JEDY
  - PŘECHOD UZAVŘEN
  - TĚSNÁ PLATNOSTI PROJEZDU VOZIDLU BUS



S JTSK

Měřítko:  
Formát: A3

# DOBRICHOVICE



**Detail vybraných DZ:**

1

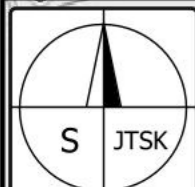
**POZOR**

PROJÍždíte STAVBOU

2

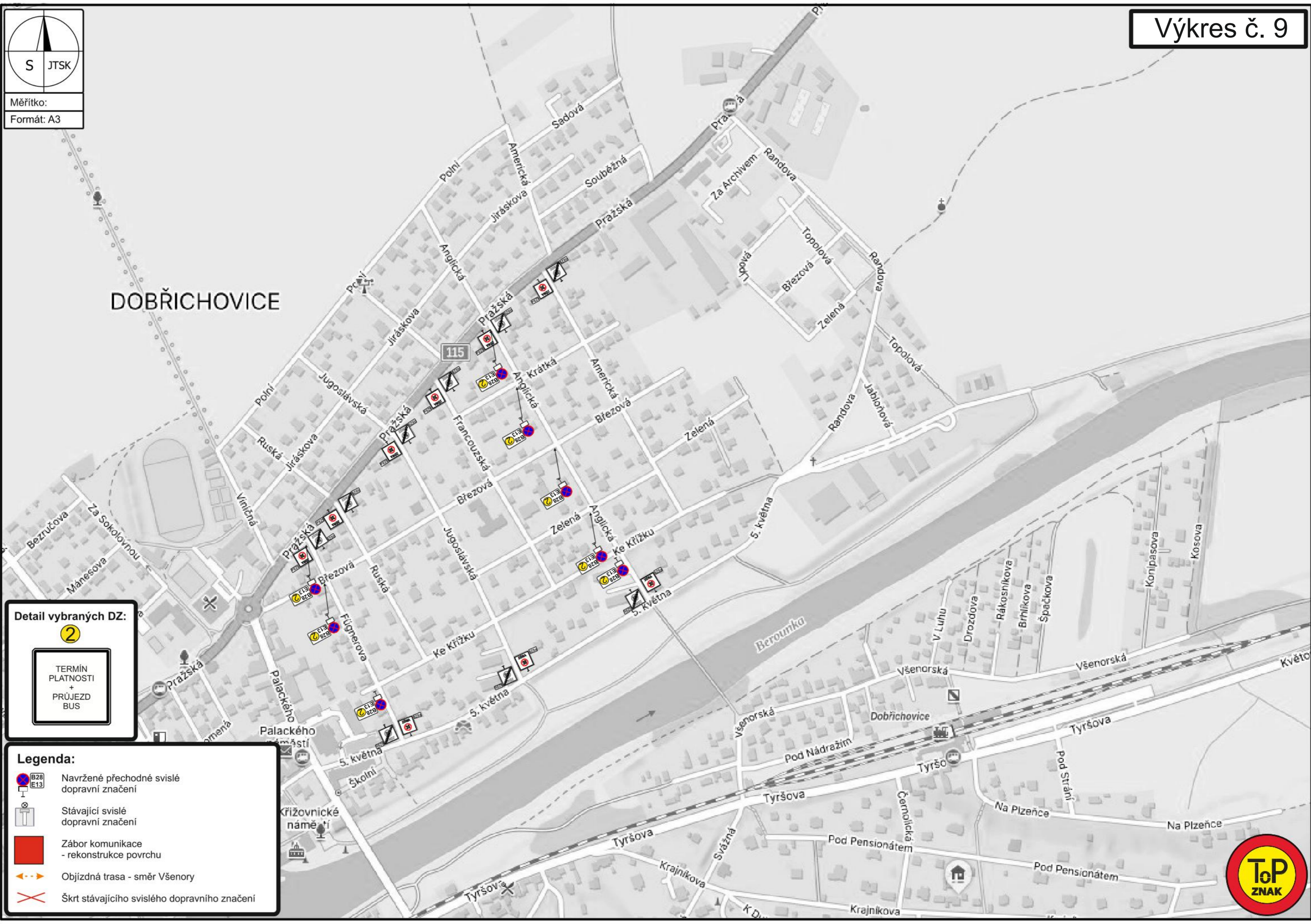
PROJÍždíte STAVBOU





Měřítko:  
Formát: A3

DOBŘICHOVICE



**Detail vybraných DZ:**

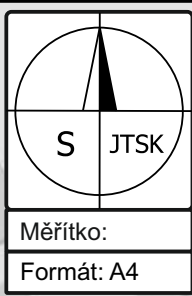
**2**

TERMÍN PLATNOSTI + PRŮJEZD BUS

**Legenda:**

- Navržené přechodné svislé dopravní značení
- Stávající svislé dopravní značení
- Zábor komunikace - rekonstrukce povrchu
- Objízdná trasa - směr Všenory
- Škrť stávajícího svislého dopravního značení



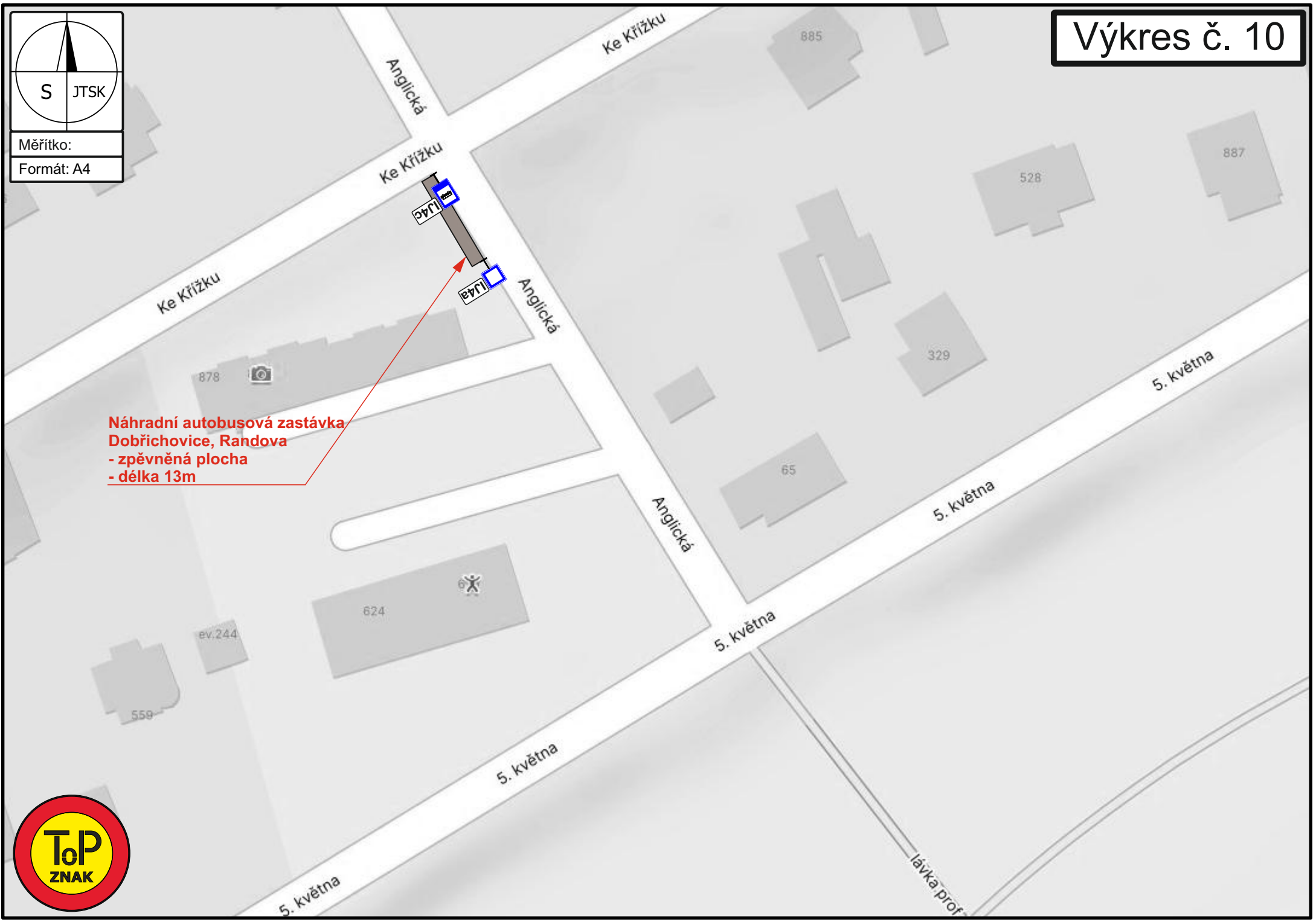


S JTSK

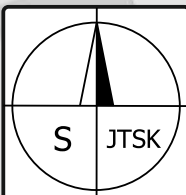
Měřítko:

Formát: A4

**Náhradní autobusová zastávka**  
**Dobřichovice, Randova**  
- zpevněná plocha  
- délka 13m



# Výkres č. 11



Měřítko:

Formát: A4

**Náhradní autobusová zastávka  
Dobříchovice, Pošta**  
- zpevněná plocha  
- délka 13m



**Detail vybraných DZ:**

**8**

MIMO  
VYZNAČENÁ  
PARKOVACÍ  
STÁNÍ